

**Компенсация
транспортных расходов
студентам-льготникам,
проживающим в
общежитиях**

ЧТОБЫ ПОЛУЧИТЬ КОМПЕНСАЦИЮ, ВЫ

ДОЛЖНЫ:

1.ПРОЖИВАТЬ В ОБЩЕЖИТИИ

**2.НА ВЕСЬ ПЕРИОД ДИСТАНЦИОННОГО ОБУЧЕНИЯ УЕХАТЬ К
МЕСТУ ПОСТОЯННОГО ПРОЖИВАНИЯ**

3.ОТНОСИТЬСЯ К ЛЬГОТНОЙ КАТЕГОРИИ СТУДЕНТОВ

**НАПРИМЕР: ПОЛУЧАТЬ ГОСУДАРСТВЕННУЮ СОЦИАЛЬНУЮ
ПОМОЩЬ**

Или ПОЛУЧАТЬ СТИПЕНДИЮ НИУ ВШЭ

Или УЧАСТВОВАТЬ В ПРОЕКТЕ "СОЦИАЛЬНЫЙ ЛИФТ"

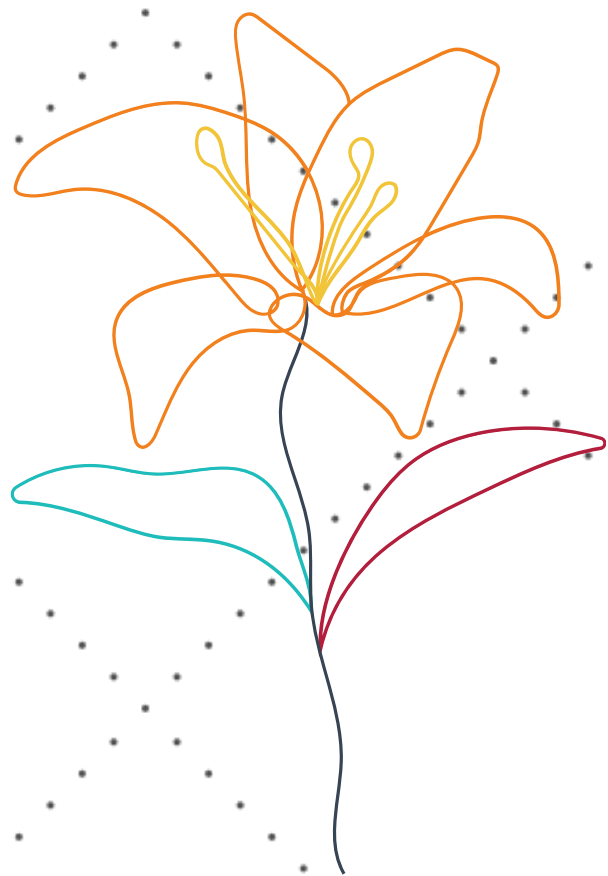
РАЗМЕРЫ МАТЕРИАЛЬНОЙ

ПОМОЩИ

Если время в пути на поезде меньше 24 часов, то вы можете получить материальную помощь в размере стоимости билетов туда-обратно, но не более 4 000 руб.;

Если время в пути на поезде больше 24 часов, а на самолете - меньше 4 часов, то вы можете получить материальную помощь в размере стоимости билета на поезд или самолет туда-обратно, но не более 6 000 руб.;

Если время в пути на самолете составит больше 4 часов, то вы можете получить материальную помощь в размере стоимости билета на самолет туда и обратно, но не более 8 000 руб.



КАК ПОЛУЧИТЬ?

Вернувшись в Санкт-Петербург после окончания дистанционного обучения, подойти в Отдел по социальным вопросам (Кантемировская, каб.114) с полным комплектом документов, а именно:

- 1. ЗАЯВЛЕНИЕ (ОБРАЗЕЦ НА САЙТЕ [HTTPS://SPB.NSE.RU/SOCQ/TRANSPORT_SUPPORT](https://spb.nse.ru/socq/transport_support));**
- 2. Копия паспорта с регистрацией;**
- 3. Документ, который подтверждает вашу льготу;**
- 4. Чеки об оплате билетов;**
- 5. Билеты (если летели самолетом, обязательно посадочные талоны);**
- 6. Копия ИНН**

ЧАСТЫЕ ВОПРОСЫ

**Я вернулся в Петербург
раньше окончания дистанта.**

**Я получу компенсацию?
Только за билет домой.**

**Я улетел домой раньше 16 ноября, я
получу компенсацию?**

**Если Вы писали заявление на перевод
на дистант или Ваша группа уже была
переведена на дистант ранее, и это
могут подтвердить менеджеры
учебных офисов, Вы можете
претендовать на компенсацию.**

**Что делать, если выкинул
посадочный талон?**

**Попробуйте заказать справку о
подтверждении перелета от
авиаперевозчика. Посадочный
талон - это подтверждение
полета.**

**Я не живу в общежитии, но получаю
социальную стипендию. Я могу претендовать
на компенсацию?**

**Нет, только студенты, проживающие в
общежитии имеют право на компенсацию**

Полезные материалы

ССЫЛКА НА СТРАНИЦУ ОТДЕЛА ПО СОЦИАЛЬНЫМ ВОПРОСАМ, ГДЕ ВЫМЕЩЕН ПРИКАЗ И ОБРАЗЕЦ ЗАЯВЛЕНИЯ:

[HTTPS://SPB.HSE.RU/SOCQ/TRANSPORT_SUPPORT](https://spb.hse.ru/socq/transport_support)

**Почта Отдела по социальным вопросам, куда Вы
МОЖЕТЕ ЗАДАТЬ ЛЮБОЙ ВОПРОС:**

OSV-SPB@HSE.RU