

# Research Title

Names  
email

National Research University Higher School of Economics, St.Petersburg, Russia



## Introduction

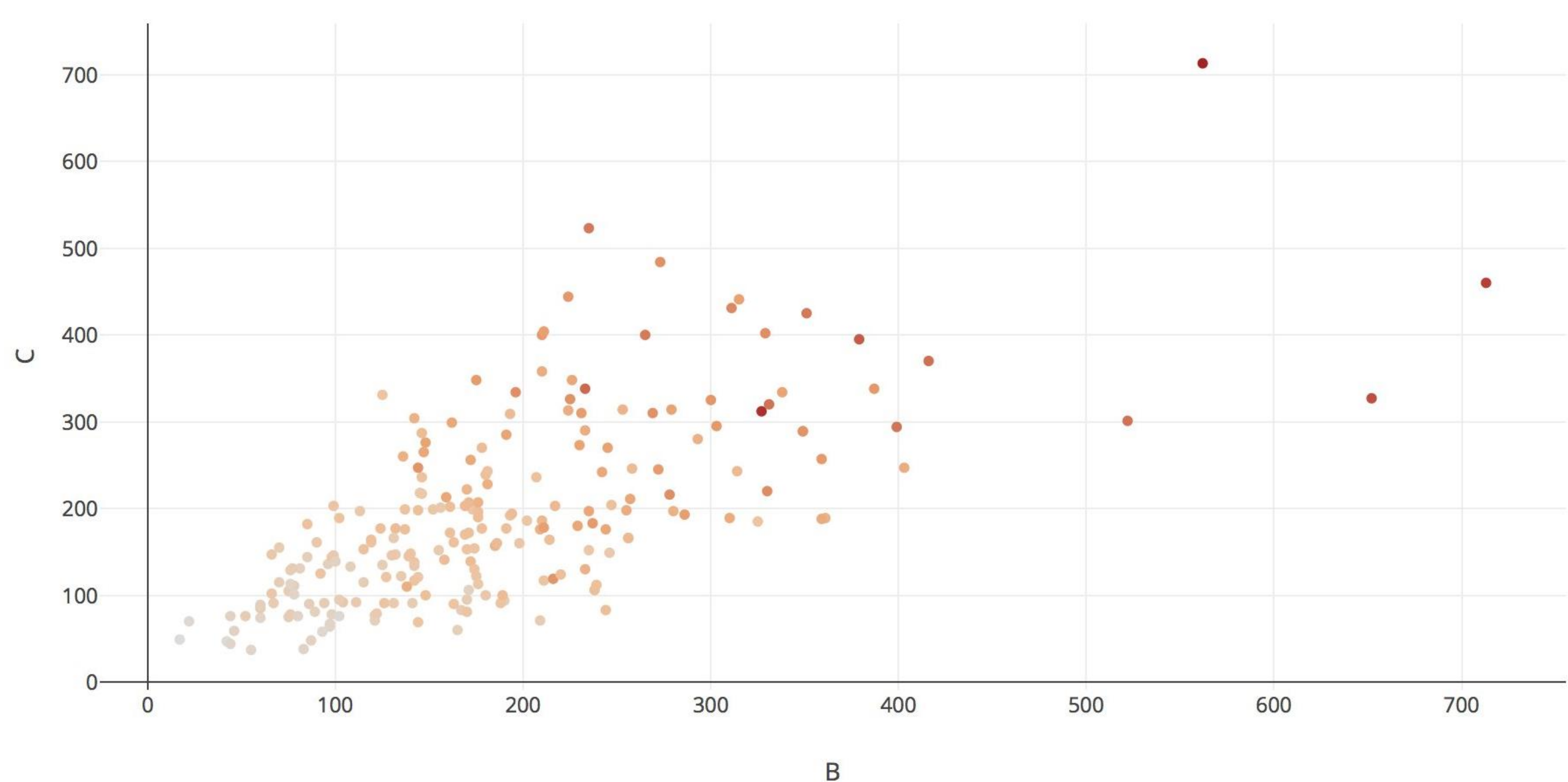
Lorem ipsum dolor sit amet. Consectetuer adipiscing elit. Sed diam nonummy nibh euismod tincidunt. Laoreet dolore magna aliquam erat volutpat. Lorem ipsum dolor sit amet. Consectetuer adipiscing elit. Sed diam nonummy nibh euismod tincidunt. Laoreet dolore magna aliquam erat volutpat. Lorem ipsum dolor sit amet. Consectetuer adipiscing elit. Sed diam nonummy nibh euismod tincidunt. Laoreet dolore magna aliquam erat volutpat. Lorem ipsum dolor sit amet. Consectetuer adipiscing elit. Sed diam nonummy nibh euismod tincidunt. Laoreet dolore magna aliquam erat volutpat. Lorem ipsum dolor sit amet. Consectetuer adipiscing elit. Sed diam nonummy nibh euismod tincidunt. Laoreet dolore magna aliquam erat volutpat.

## Data and Methods

- Lorem ipsum dolor sit amet. Nibh euismod tincidunt
- Consectetuer adipiscing elit.
- Sed diam nonummy nibh euismod tincidunt.
- Laoreet dolore magna aliquam erat volutpat.

Lorem ipsum dolor sit amet. Consectetuer adipiscing elit. Sed diam nonummy nibh euismod tincidunt. Laoreet dolore magna aliquam erat volutpat.

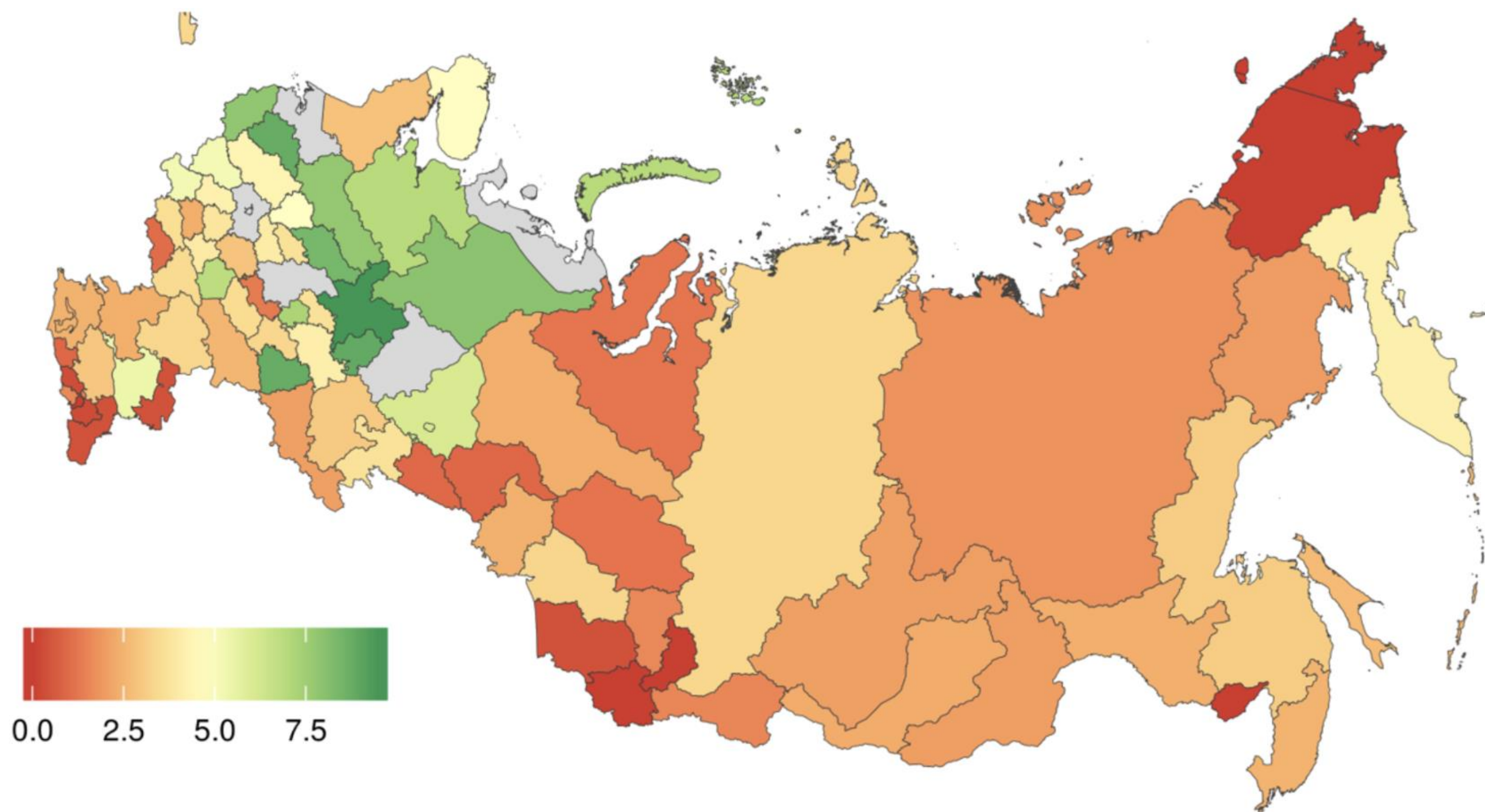
## Diagram 1 Title



## Diagram 2 Title



## Diagram 3 Title



- Sed diam nonummy nibh euismod tincidunt. Laoreet dolore magna aliquam erat volutpat. Lorem ipsum dolor sit amet. Consectetuer adipiscing elit.
- Sed diam nonummy adipiscing elit. Sed diam nonummy nibh euismod tincidunt. Laoreet dolore
- Magna aliquam erat volutpat. Lorem ipsum dolor sit amet. Consectetuer adipiscing elit. Sed diam nonummy

## Results

Sed diam nonummy nibh euismod tincidunt. Laoreet dolore magna aliquam erat volutpat. Lorem ipsum dolor sit amet. Consectetuer adipiscing elit. Sed diam nonummy nibh euismod tincidunt. Laoreet dolore magna aliquam erat volutpat. Lorem ipsum dolor sit amet. Consectetuer adipiscing elit. Sed diam nonummy nibh euismod tincidunt. Laoreet dolore magna aliquam erat volutpat. Lorem ipsum dolor sit amet. Consectetuer adipiscing elit.

Sed diam nonummy nibh euismod tincidunt. Laoreet dolore magna aliquam erat volutpat. Lorem ipsum dolor sit amet. Consectetuer adipiscing elit. Sed diam nonummy nibh euismod tincidunt. Laoreet dolore magna aliquam erat volutpat. Lorem ipsum dolor sit amet. Consectetuer adipiscing elit. Sed diam nonummy nibh euismod tincidunt.

## Conclusion

Sed diam nonummy nibh euismod tincidunt. Laoreet dolore magna aliquam erat volutpat. Lorem ipsum dolor sit amet. Consectetuer adipiscing elit. Sed diam nonummy nibh euismod tincidunt. Laoreet dolore magna aliquam erat volutpat. Lorem ipsum dolor sit amet.

## References

Life, R. S. (1994). Qualitative data analysis.  
Gauchat, J. F., Henchoz, S., Mazzei, G., Aubry, J. P., Brunner, T., Blasey, H., ...&Kishi, K. (1993). Induction of human IgE synthesis in B cells by mast cells and basophils. Nature, 365(6444), 340.  
Barlow, R. E.,&Proschan, F. (1975). Statistical theory of reliability and life testing: probability models. Florida State Univ Tallahassee.

# Research Title

Names  
email

National Research University Higher School of Economics, St.Petersburg, Russia



## Introduction

Lorem ipsum dolor sit amet. Consectetur adipiscing elit. Sed diam nonummy nibh euismod tincidunt. Laoreet dolore magna aliquam erat volutpat. Lorem ipsum dolor sit amet. Consectetur adipiscing elit. Sed diam nonummy nibh euismod tincidunt. Laoreet dolore magna aliquam erat volutpat. Lorem ipsum dolor sit amet. Consectetur adipiscing elit. Sed diam nonummy nibh euismod tincidunt. Laoreet dolore magna aliquam erat volutpat. Lorem ipsum dolor sit amet. Consectetur adipiscing elit. Sed diam nonummy nibh euismod tincidunt. Laoreet dolore magna aliquam erat volutpat. Lorem ipsum dolor sit amet. Consectetur adipiscing elit. Sed diam nonummy nibh euismod tincidunt. Laoreet dolore magna aliquam erat volutpat. Lorem ipsum dolor sit amet. Consectetur adipiscing elit. Sed diam nonummy nibh euismod tincidunt. Laoreet dolore magna aliquam erat volutpat. Lorem ipsum dolor sit amet. Consectetur adipiscing elit. Sed diam nonummy nibh euismod tincidunt. Laoreet dolore magna aliquam erat volutpat.

## Data and Methods

- Lorem ipsum dolor sit amet. Nibh euismod tincidunt
- Consectetur adipiscing elit.
- Sed diam nonummy nibh euismod tincidunt.
- Laoreet dolore magna aliquam erat volutpat.

Lorem ipsum dolor sit amet. Consectetur adipiscing elit. Sed diam nonummy nibh euismod tincidunt. Laoreet dolore magna aliquam erat volutpat.

## Theoretical Background

### Subtitle

Lorem ipsum dolor sit amet. Consectetur adipiscing elit. Sed diam nonummy nibh euismod tincidunt. Laoreet dolore magna aliquam erat volutpat. Lorem ipsum dolor sit amet. Consectetur adipiscing elit. Sed diam nonummy nibh euismod tincidunt. Laoreet dolore magna aliquam erat volutpat.

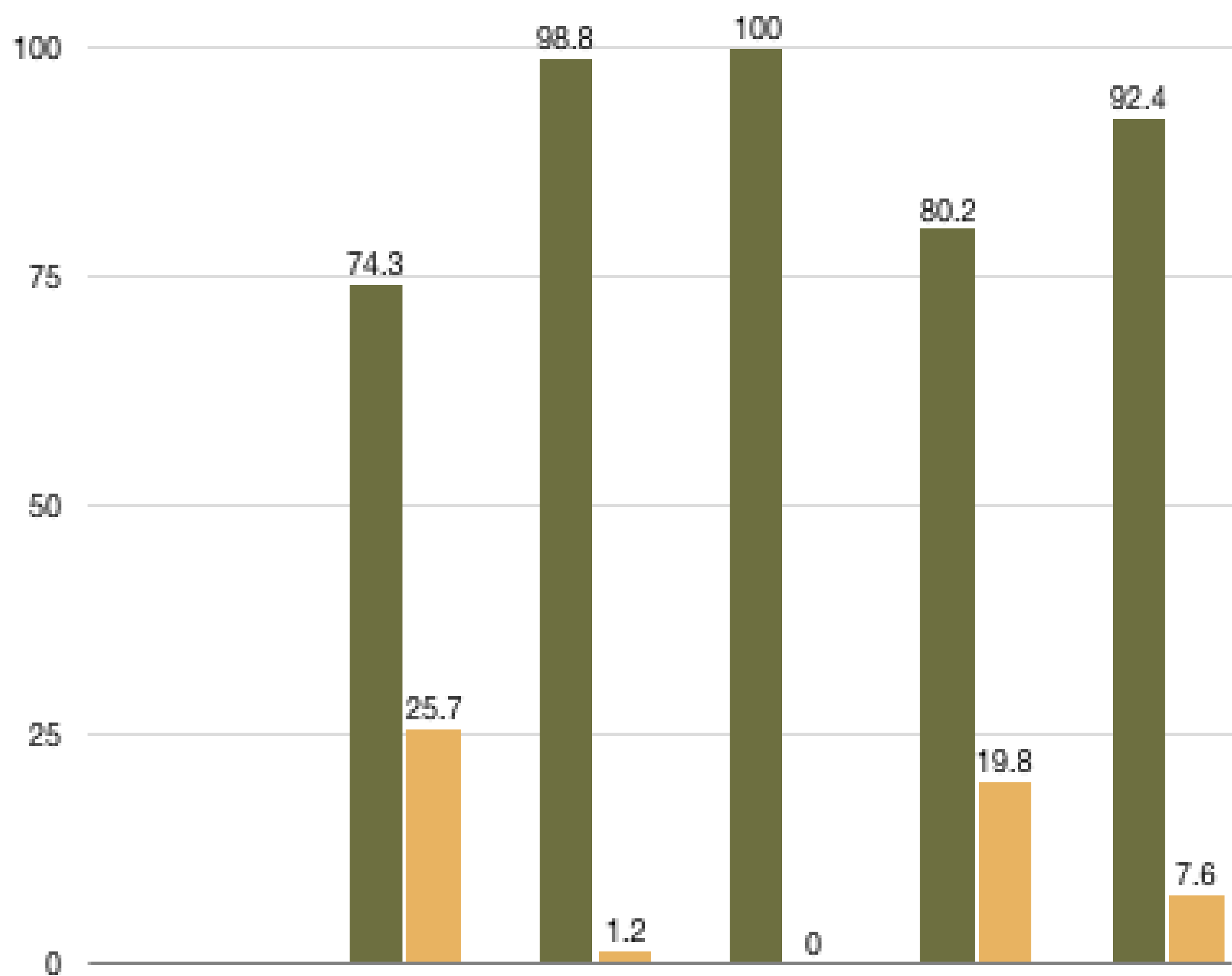
### Subtitle

Lorem ipsum dolor sit amet. Consectetur adipiscing elit. Sed diam nonummy nibh euismod tincidunt. Laoreet dolore magna aliquam erat volutpat. Lorem ipsum dolor sit amet. Consectetur adipiscing elit. Sed diam nonummy nibh euismod tincidunt. Laoreet dolore magna aliquam erat volutpat.



<https://www.pinterest.co.uk/pin/56703140932478653/>

## Diagram 1 Title

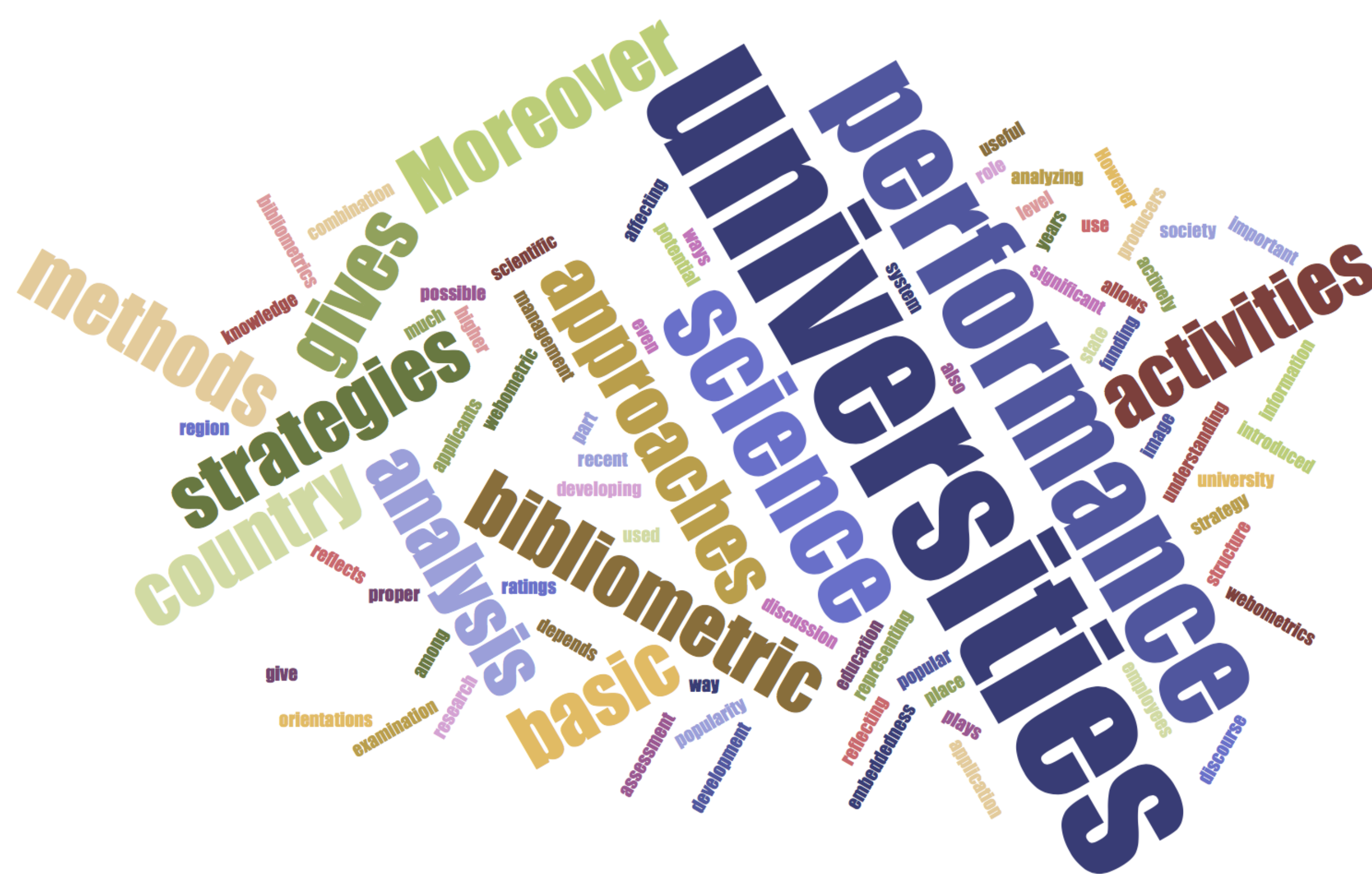


## Results

Sed diam nonummy nibh euismod tincidunt. Laoreet dolore magna aliquam erat volutpat. Lorem ipsum dolor sit amet. Consectetur adipiscing elit. Sed diam nonummy nibh euismod tincidunt. Laoreet dolore magna aliquam erat volutpat. Lorem ipsum dolor sit amet. Consectetur adipiscing elit. Sed diam nonummy nibh euismod tincidunt. Laoreet dolore magna aliquam erat volutpat. Lorem ipsum dolor sit amet. Consectetur adipiscing elit. Sed diam nonummy nibh euismod tincidunt. Laoreet dolore magna aliquam erat volutpat. Lorem ipsum dolor sit amet. Consectetur adipiscing elit.

Sed diam nonummy nibh euismod tincidunt. Laoreet dolore magna aliquam erat volutpat. Lorem ipsum dolor sit amet. Consectetur adipiscing elit. Sed diam nonummy nibh euismod tincidunt. Laoreet dolore magna aliquam erat volutpat. Lorem ipsum dolor sit amet. Consectetur adipiscing elit. Sed diam nonummy nibh euismod tincidunt. Laoreet dolore magna aliquam erat volutpat. Lorem ipsum dolor sit amet. Consectetur adipiscing elit.

## Diagram 2 title



## Conclusion

Sed diam nonummy nibh euismod tincidunt. Laoreet dolore magna aliquam erat volutpat. Lorem ipsum dolor sit amet. Consectetur adipiscing elit. Sed diam nonummy nibh euismod tincidunt. Laoreet dolore magna aliquam erat volutpat. Lorem ipsum dolor sit amet. Consectetur adipiscing elit. Sed diam nonummy nibh euismod tincidunt. Laoreet dolore magna aliquam erat volutpat. Lorem ipsum dolor sit amet. Consectetur adipiscing elit.

## References

- Life, R. S. (1994). Qualitative data analysis.
- Gauchat, J. F., Henchoz, S., Mazzei, G., Aubry, J. P., Brunner, T., Blasey, H., ...& Kishi, K. (1993). Induction of human IgE synthesis in B cells by mast cells and basophils. *Nature*, 365(6444), 340.
- Barlow, R. E., & Proschan, F. (1975). Statistical theory of reliability and life testing: probability models. Florida State Univ Tallahassee.

# Design

Names  
email

National Research University Higher School of Economics, St.Petersburg, Russia



## Introduction

Lorem ipsum dolor sit amet. Consectetur adipiscing elit. Sed diam nonummy nibh euismod tincidunt. Laoreet dolore magna aliquam erat volutpat. Lorem ipsum dolor sit amet. Consectetur adipiscing elit. Sed diam nonummy nibh euismod tincidunt. Laoreet dolore magna aliquam erat volutpat. Lorem ipsum dolor sit amet. Consectetur adipiscing elit. Sed diam nonummy nibh euismod tincidunt. Laoreet dolore magna aliquam erat volutpat. Lorem ipsum dolor sit amet. Consectetur adipiscing elit. Sed diam nonummy nibh euismod tincidunt. Laoreet dolore magna aliquam erat volutpat. Lorem ipsum dolor sit amet. Consectetur adipiscing elit. Sed diam nonummy nibh euismod tincidunt. Laoreet dolore magna aliquam erat volutpat. Lorem ipsum dolor sit amet. Consectetur adipiscing elit. Sed diam nonummy nibh euismod tincidunt. Laoreet dolore magna aliquam erat volutpat.

## Theoretical Background

### Subtitle

Lorem ipsum dolor sit amet. Consectetur adipiscing elit. Sed diam nonummy nibh euismod tincidunt. Laoreet dolore magna aliquam erat volutpat. Lorem ipsum dolor sit amet. Consectetur adipiscing elit. Sed diam nonummy nibh euismod tincidunt. Laoreet dolore magna aliquam erat volutpat.

### Subtitle

Lorem ipsum dolor sit amet. Consectetur adipiscing elit. Sed diam nonummy nibh euismod tincidunt. Laoreet dolore magna aliquam erat volutpat. Lorem ipsum dolor sit amet. Consectetur adipiscing elit. Sed diam nonummy nibh euismod tincidunt. Laoreet dolore magna aliquam erat volutpat.

## Hypothesis and Expected Results

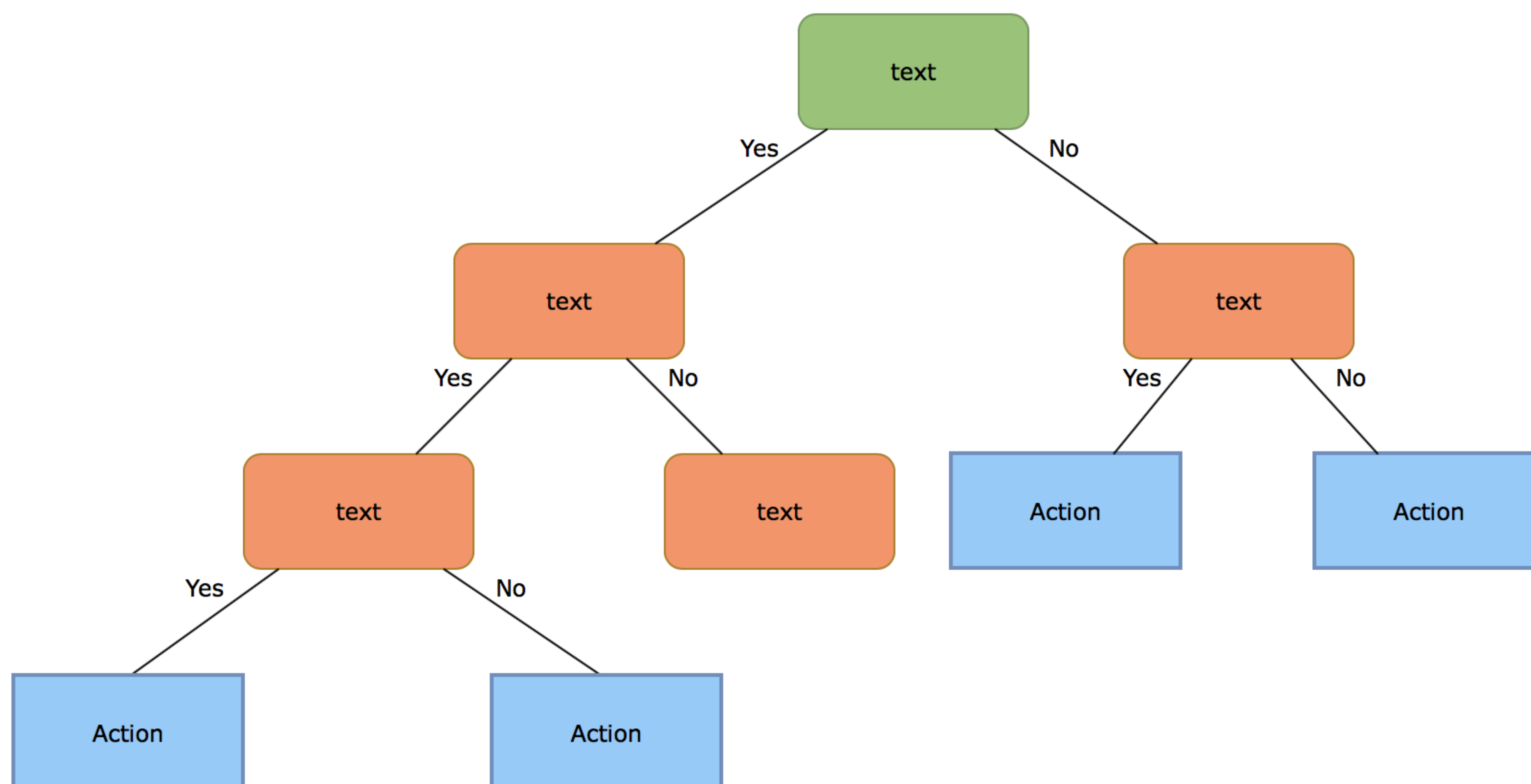
- H1 Lorem ipsum dolor sit amet. Nibh euismod tincidunt
- H2 Consectetur adipiscing elit. Sed diam nonummy nibh euismod tincidunt.

Lorem ipsum dolor sit amet. Consectetur adipiscing elit. Sed diam nonummy nibh euismod tincidunt. Laoreet dolore magna aliquam erat volutpat. Lorem ipsum dolor sit amet. Consectetur adipiscing elit. Sed diam nonummy nibh euismod tincidunt. Laoreet dolore magna aliquam erat volutpat.

## Methods

- Lorem ipsum dolor sit amet. Nibh euismod tincidunt
- Consectetur adipiscing elit.
- Sed diam nonummy nibh euismod tincidunt.
- Laoreet dolore magna aliquam erat volutpat.

Lorem ipsum dolor sit amet. Consectetur adipiscing elit. Sed diam nonummy nibh euismod tincidunt. Laoreet dolore magna aliquam erat volutpat.



## Data

- Lorem ipsum dolor sit amet. Nibh euismod tincidunt
- Consectetur adipiscing elit.
- Sed diam nonummy nibh euismod tincidunt.
- Laoreet dolore magna aliquam erat volutpat.

Lorem ipsum dolor sit amet. Consectetur adipiscing elit. Sed diam nonummy nibh euismod tincidunt. Laoreet dolore magna aliquam erat volutpat. nonummy nibh euismod tincidunt. Laoreet dolore magna aliquam erat volutpat. nonummy nibh euismod tincidunt. Laoreet dolore magna aliquam erat volutpat. nonummy nibh euismod tincidunt. Laoreet dolore magna aliquam erat volutpat.

## Instruments and Formulas

$$\frac{\text{Puppies around you}}{\text{Kittens around you}} \times \left( \text{Pancakes with strawberry} + \text{Pizza with cheese} \right) \div 2 = \text{Hours of being happy}$$

Consectetur adipiscing elit. Sed diam nonummy nibh euismod tincidunt.