



ЛАБОРАТОРИЯ СОЦИАЛЬНОЙ И КОГНИТИВНОЙ ИНФОРМАТИКИ: НАПРАВЛЕНИЯ, ЗНАЧИМОСТЬ, ПРЕДЛОЖЕНИЯ

Олеся Кольцова

20 апреля 2023



РЕКОМЕНДОВАННАЯ СТРУКТУРА ДОКЛАДА

1. **Позиционирование проекта/направления**
 - в науке в целом,
 - в ВШЭ,
 - в ВШЭ-СПб.
2. **Прикладная значимость проекта/направления**
3. **«концептуальный» запрос/идея/предложение руководителя проекта/направления Ученому совету/НИУ ВШЭ СПб**

ОСНОВНЫЕ НАПРАВЛЕНИЯ ИССЛЕДОВАНИЙ

Три междисциплинарных области

1. Когнитивные навыки и искажения при обработке информации в технологически опосредованной среде

COG

2. Субъективное благополучие и избегание рисков в технологически опосредованных средах

SOC

3. Повышение эффективности алгоритмов машинного обучения для задач социальных и когнитивных наук

INF



1. Когнитивные навыки и искажения при обработке информации в технологически опосредованной среде

Фундаментальное знание о восприятии ложной и поляризующей информации, когнитивных искажениях

Выявление эффективных стратегий противодействия

Системы обучения и выявления

Партнеры:

- институт когнитивных нейронаук ВШЭ
- Центр ИИ ВШЭ

2. Субъективное благополучие и избегание рисков в технологически опосредованных средах

Фундаментальное знание поддержки благополучия и избегания рисков

Выявление эффективных стратегий пользователей

Системы интервенций и выявления

Партнеры:

- HumanTech
- Авито

3. Повышение эффективности алгоритмов машинного обучения для задач социальных и когнитивных наук

Фундаментальное знание об эффективности мер качества алгоритмов

Применение алгоритмов для задач из разделов 1, 2

Работающие ИТ-системы (+РИДы)

Партнеры:

- ВТБ
- ВК (?)
- Школа
ФМИКН
ВШЭ СПб

Зеркальные лаборатории: Качество общения в реальных и компьютерно-опосредованных встречах и его измерения (окситоцин и мимические маркеры)

Фундаментальное знание о влиянии формата коммуникации на удовлетворенность ею

Интервенции по улучшению качества онлайн-общения

Автоматизация распознавания мимических маркеров воспринимаемого качества общения

Партнеры:

- Красноярский гос. медицинский университет
- LATNA ВШЭ НН



ПОЗИЦИОНИРОВАНИЕ В НАУКЕ В ЦЕЛОМ

Область: вычислительные поведенческие науки – новое и бурно развивающееся направление, где можно выиграть конкуренцию

Научные задачи:

- Получение фундаментального знания о взаимодействии и познании в технологически опосредованных средах, включая интернет;
- Моделирование процессов получения знания и взаимодействия с целью создания алгоритмов автоматического распознавания информации или принятия решений

Организационная модель:

- Идея направления от Harvard Berkman Center for Internet & Society
- Идея пересекающихся междисциплинарных групп от Oxford Internet Institute
- Идея направлений с прикладным потенциалом от Qatar Computing Research Institute

“multidisciplinary applied computing research that addresses national priorities by enhancing the quality of life for citizens, enabling broader scientific discoveries and making local businesses more competitive globally”



ПОЗИЦИОНИРОВАНИЕ ВО ВШЭ И В КАМПУСЕ

- Уникальное соединение компьютерных и поведенческих наук
- Центр междисциплинарных компетенций, в том числе по работе с оборудованием, и база для студенческих междисциплинарных проектов



ДИФЕРСИФИКАЦИЯ ФИНАНСИРОВАНИЯ

- В 2022 получен грант «Зеркальные лаборатории»
- В 2023 одобрен проект в рамках нейростратпроекта
- Подана заявка на «молодежный» РФФ
- Ведутся переговоры с ВТБ о выделении части взноса на задачи совместного исследования

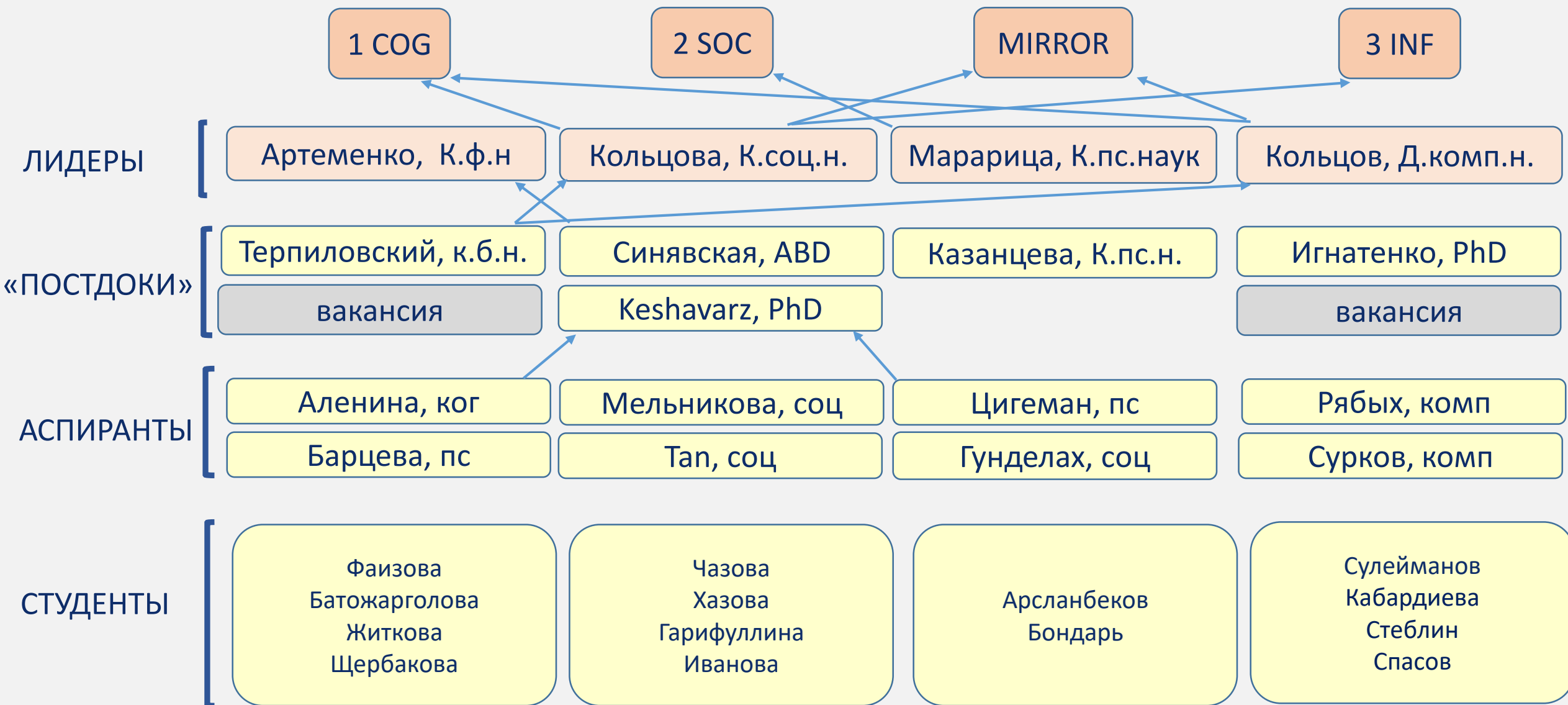


ПРЕДЛОЖЕНИЯ

- Совместно с руководством кампуса и коллегами из смежных дисциплин (лингвисты, медиа-аналитики, UX и др.), не имеющих научных подразделений, подумать о формате объединения усилий для создания более широкой инфраструктуры для компьютеризированных исследований поведения в цифровых средах
- Совместно с руководством кампуса, финансовым блоком и руководителями научных подразделений обсудить финансовую стратегию научной деятельности кампуса в целом так, чтобы отдельные подразделения в нее вписывались с учетом своих сильных сторон

СПАСИБО ЗА ВНИМАНИЕ!

ДОПОЛНИТЕЛЬНЫЕ СЛАЙДЫ





КАНАЛЫ РЕКРУТИНГА

- Конкурсы международных постдоков
- Конкурсы российских постдоков
- Аспирантура
- Работа со студентами (проекты, преподавание в магистратурах)
- Открытый рекрутинг

СРЕДСТВА РАЗВИТИЯ

- Летняя школа по стат методам
- Летняя школа по экспериментам
- Воркшоп по цифровым следам в общ / псих науках
- Курс по Питону
- Кадровый резерв



АСПИРАНТУРА

	поступают	обучаются / переводятся	ВСЕГО	защиты до 2025
социология	3	1	4	1
психология	2		2	2
компьютерные науки	1	1	2	1
ВСЕГО	6	2	8	4



ВЗАИМОДЕЙСТВИЕ С ПОДРАЗДЕЛЕНИЯМИ ВШЭ

- **Институт когнитивных нейронаук - ИКН (Москва)**
 - Подана заявка в нейростратпроект по взаимодействию с Шестаковой А.Н. и Ключаревым В.П.
- **Лаборатория алгоритмов и технологий анализа сетевых структур - LATNA (Нижний Новгород)**
 - Будут привлекаться для распознавания эмоций в «Зеркальных лабораториях»
- **Центр искусственного интеллекта – Центр ИИ (Москва)**
 - Планируется совместный семинар в рамках проекта «Искусственный интеллект в информационных процессах»
- **Факультет физики, математики и компьютерных наук (СПб)**
 - Обсуждаются студенческие проекты совместно с ВК