

Педагогический Конгресс «Кого воспитывает современная школа?»,  
г. Санкт-Петербург, 21-22 марта 2022 года

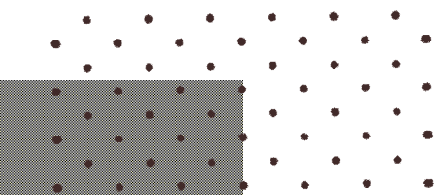
# НАСТАВНИЧЕСКАЯ ПРАКТИКА В ШКОЛЕ: кто работает, чем и кому помогает?

**БУГАКОВ**  
**Ольга Евгеньевна**  
**НЕВОСТРУЕВ**  
**Елена Геннадьевна**

КГБПОУ «Красноярский  
педагогический колледж №9  
им. М. Горького»

**Наставник** – ресурс для решения детской проблемы.

**Наставничество** – ресурс для школы в организации процессов воспитания, обучения и социализации.



# ЗАДЕЛЫ В НАПРАВЛЕНИИ РАЗВИТИЯ В РЕГИОНЕ

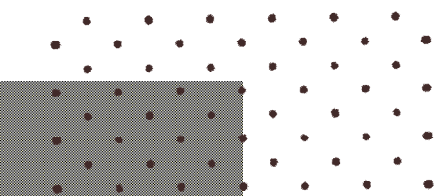
## РЕГИОНАЛЬНАЯ ЦЕЛЕВАЯ МОДЕЛЬ НАСТАВНИЧЕСТВА

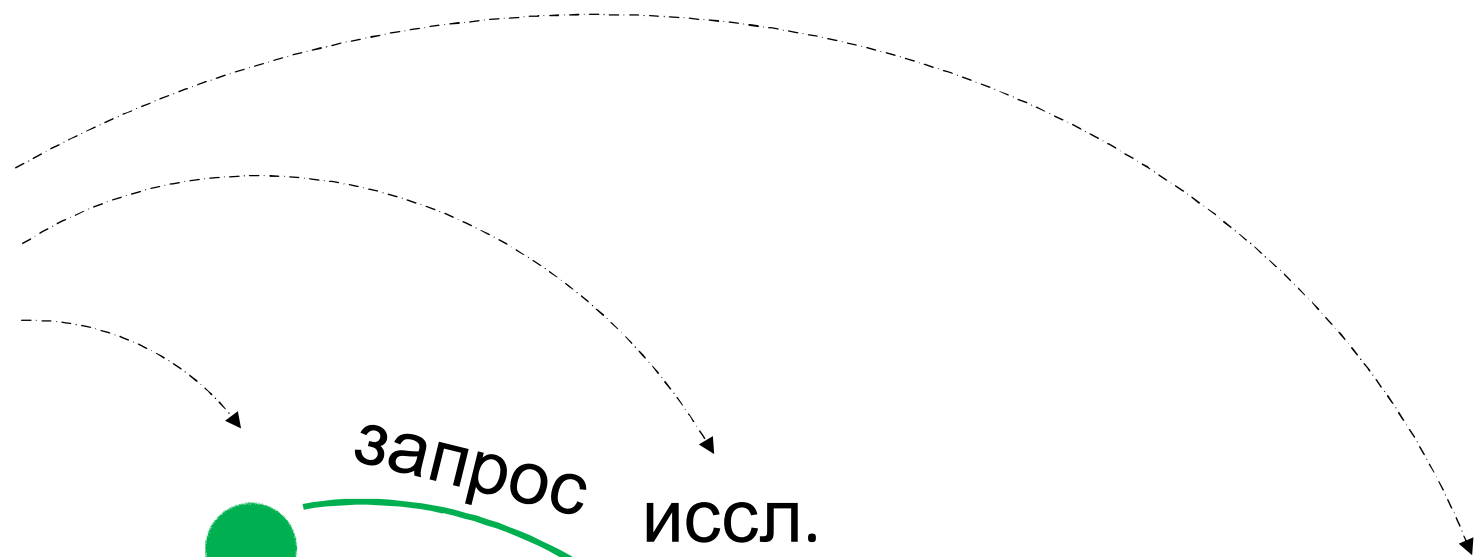
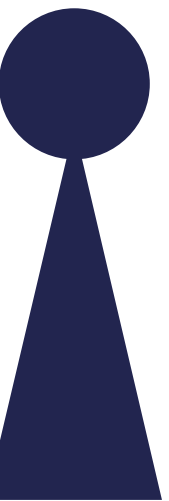
Приказ министерства образования  
Красноярского края от 30.11.2020 № 590-11-  
03

## ФОРУМ «ПРОнаставничество» - краевое мероприятие по обмену опытом

*(2019 г., 2020 г., 2021 г.)*

**21** региональная пилотная площадка,  
из них 7 – по работе с детьми

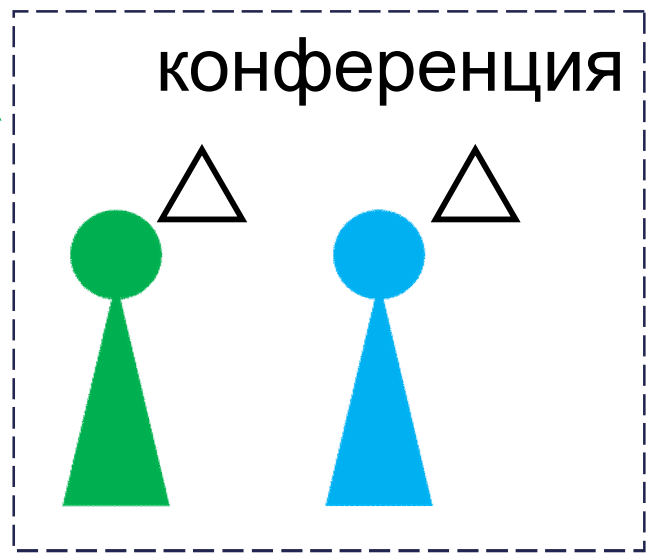




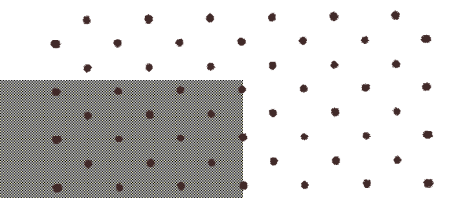
запрос

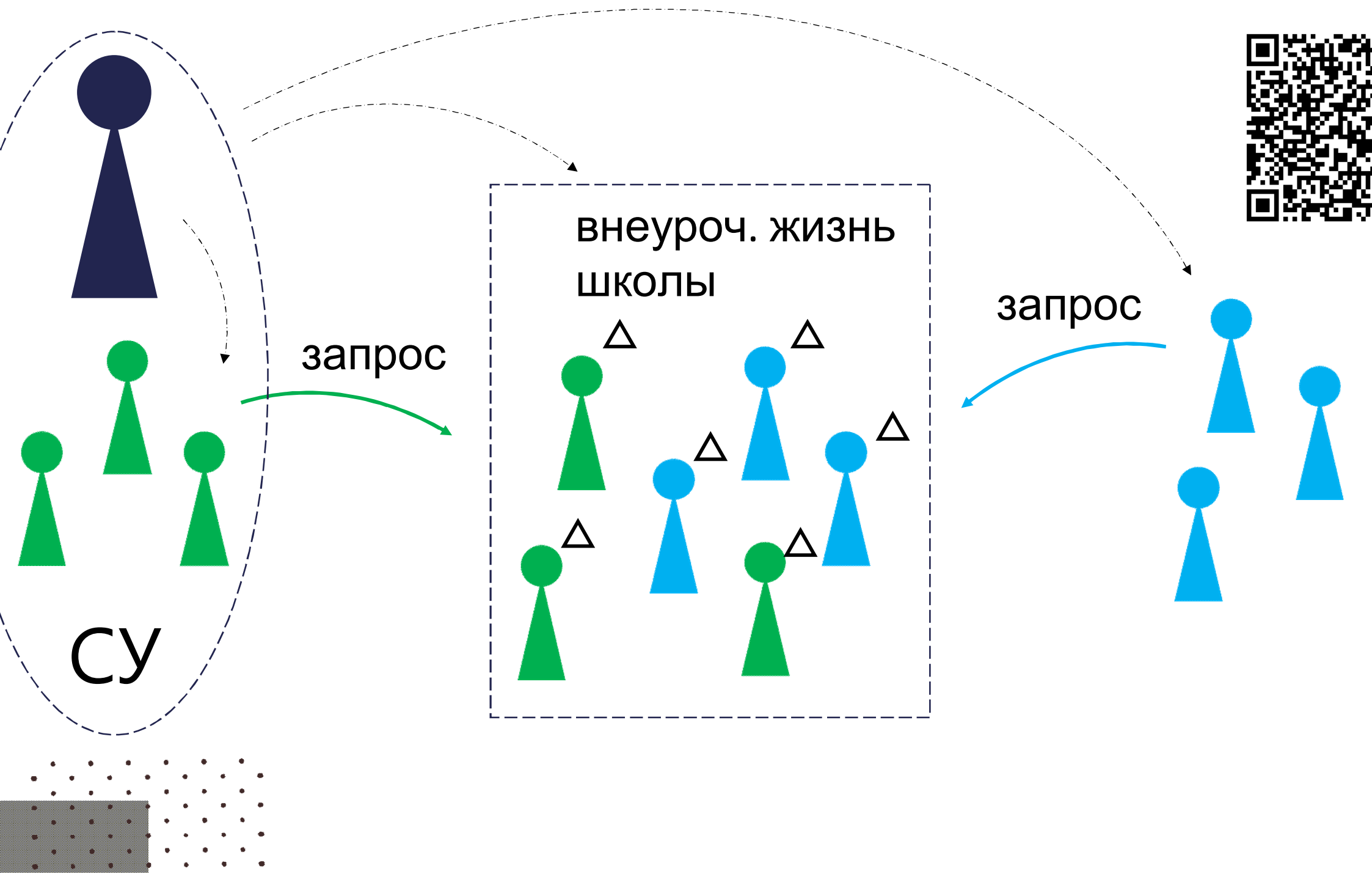
иссл.

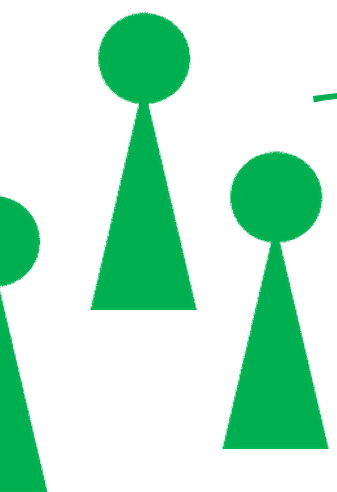
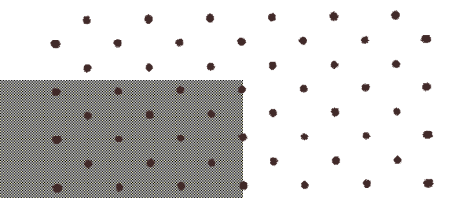
ум.



конференция



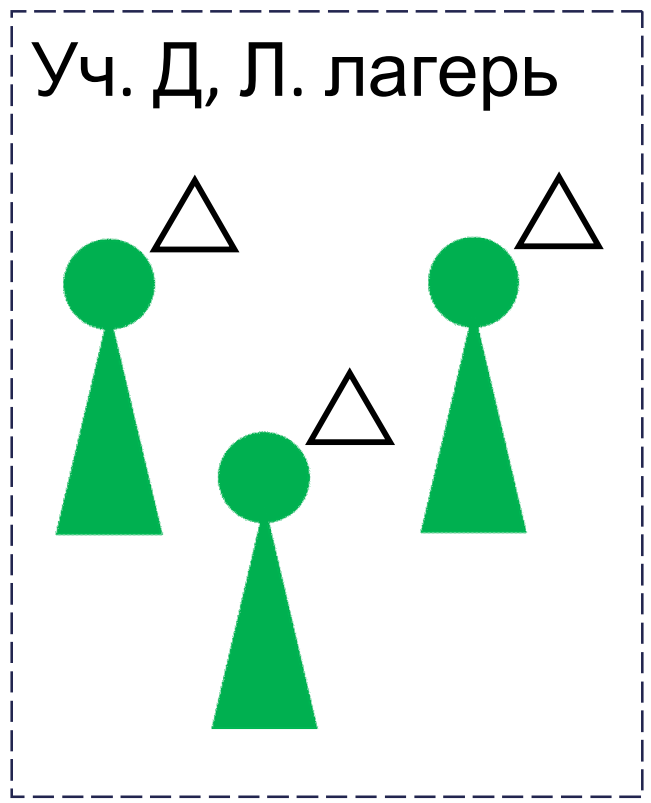
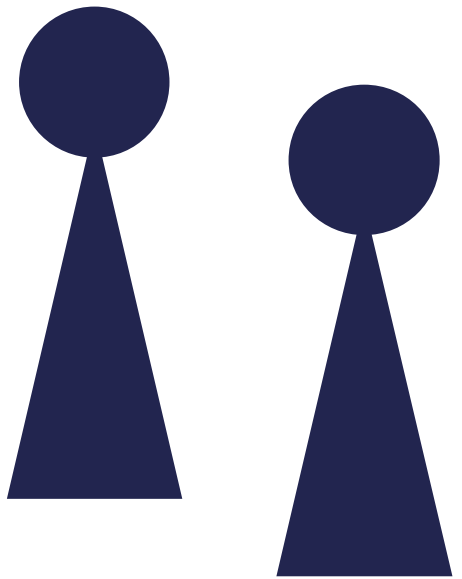


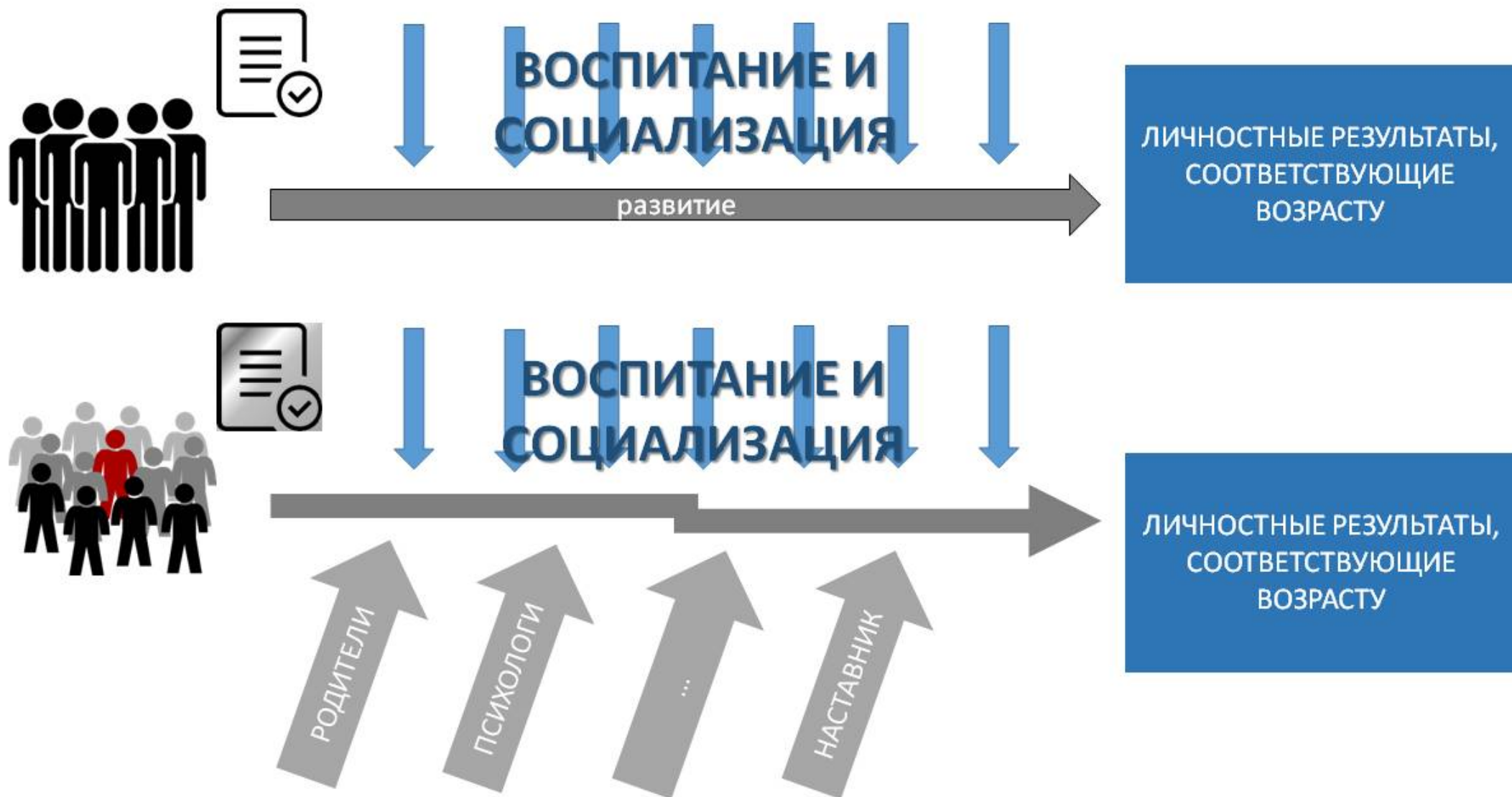


запрос

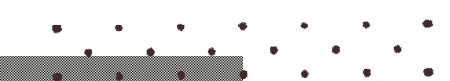


Пробы  
уч. Д  
запрос  
на преимств.





Место наставника в процессах воспитания, социализации и развития школьника



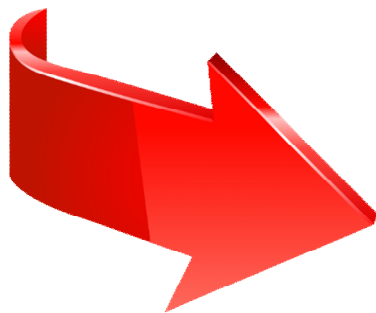
## КТО?

Учитель-предметник, классный руководитель, психолог, педагог дополнительного образования, завуч, ровесник.

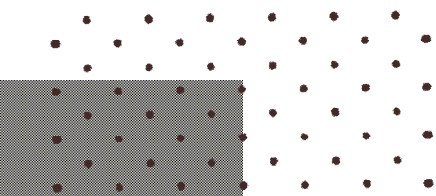


## КОМУ ПОМОГАЕТ?

Любому ребенку, испытывающему затруднения в области овладения результатами, свойственными этому возрасту.



- Рефлексивные и вопросные техники,
- совместный поиск ответов и работа с осознанностью,
- сопровождение решения затруднений позитивно настроенным на результат человеком





# НАШИ КОНТАКТЫ



[rcn@kpk1.ru](mailto:rcn@kpk1.ru)

660017, г. Красноярск,  
ул. Кирова, д. 13

т. 8 (391) 211-02-40

