

Управление ИТ

Отчет 2020
План 2021



Новая образовательная площадка (ЛАТТ)

Все учебные аудитории здания **полностью** оборудованы **современным** мультимедийным оборудованием

4

Мощных компьютерных класса

10

Полностью оборудованных учебных аудиторий

2

Большие трансформируемые аудитории

20

Оборудованных аудиторий для групповой работы

Новая образовательная площадка (ЛАТТ)

Все помещения здания охвачены корпоративной беспроводной сетью **Wi-Fi**

24

Лазерных проекторов Panasonic PT-VMW50

18

ТВ панелей 65"

154

Общее число установленных ПК в учебных аудиториях и компьютерных классах

20

Точек доступа Wi-Fi

Развитие инфраструктуры образовательной площадки наб. кан. Грибоедова

ИНФРАСТРУКТУРА

Наличие проблемных зон в покрытии сетью wi-fi на этой и других площадках.



1

Компьютерный класс из 31 высокопроизводительных ПК для образовательной программы Медиакоммуникации

2

Новых компьютерных класса на базе Apple iMac для школы дизайна

50

Высокопроизводительных моноблоков Apple iMac



Доступ в сеть Интернет в общежитии на Курляндской д.37, лит. Б

48

Организован проводной доступ в 48 помещениях общежития

Реализована система авторизации пользователей

Обеспечена гарантированная скорость доступа (не менее 20 Мбит/сек.) для каждого жилого помещения

18

Установлено 18 Wi-Fi точек беспроводного доступа в сеть Интернет

Доступ в сеть Интернет в общежитии на Возрождения д.4

90

Организован проводной доступ в 90 помещениях общежития



28

Установлено 28 Wi-Fi точек беспроводного доступа в сеть Интернет

ИНФРАСТРУКТУРА

Совместно с московским кампусом продлено соглашение с производителями о **безвозмездном** предоставлении лицензий на основное образовательное программное обеспечение



Подготовка инфраструктуры к онлайн-обучению

Оснащены веб-камерами для работы с MS Teams и Zoom:

22

Кантемировская

12

Грибоедова

6

Союза Печатников

13

Промышленная

8

Седова

42

Подготовлено 42 графических планшета для расширения возможностей аудиторий

Развитие онлайн-инфраструктуры

ИНФРАСТРУКТУРА

Инфраструктура для онлайн занятий:

оборудованы **3 поточные аудитории** для проведения онлайн-занятий (из средств кампуса, 14 сентября)
площадки: Кантемировская, Грибоедова, Промышленная



оборудована **видеостудия для вебинаров** (из средств кампуса, 01 октября)

Инфраструктура для создания онлайн-курсов:

модернизация видеостудии (из средств кампуса, 15 октября)

поддерживаемый функционал:

- съемка MOOC и SPOC
- проведение прямых трансляций
- съемка с использованием стеклянной доски
- съемка с использованием интерактивного планшета
- съемка промороликов



Поддержка Приемной кампании 2020

СЕРВИСЫ

Партнерская поддержка в части сервиса печати

Размер сэкономленных финансовых средств
~300 000 руб.

За период работы выполнено более
10 000 копий



SUPERWAVE



Цветных МФУ класса «средний и большой офис»



Предоставление полной линейки необходимых расходных материалов



Обеспечение сервисных и оперативных ремонтных работ, включая доставку

СЕРВИСЫ

Организована работа в группы технической поддержки, включающая в себя удаленное обслуживание личных устройств сотрудников и студентов

Обеспечено очное и **постоянное** дежурство сотрудника ИТ-поддержки на основных площадках кампуса



Обеспечение удаленного режима работы

Обеспечение карантинных мероприятий:

- Организован безопасный доступ в корпоративную компьютерную сеть (**VPN**) для подключения к информационным ресурсам с индивидуальных и/или внешних устройств через Интернет
- Преподавателям, сотрудникам и студентам выдано **более 50-ти единиц** техники НИУ ВШЭ для работы в удаленном режиме
- Проведены мероприятия по улучшения качества предоставляемого сервиса по доступу в сеть Интернет в общежитиях кампуса
- Совместно с московским кампусом организована выдача временных бесплатных лицензий на образовательное ПО (**Adobe, Stata, Wolfram** и т.д.) для преподавателей и студентов
- Совместно с московским кампусом организована возможность работы в **Zoom, MS Teams** и т.д.

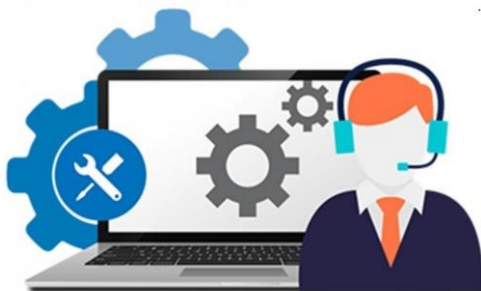
СЕРВИСЫ

Повышение качества ИТ-сервисов

Повышение оперативности реагирования сервиса технической поддержки:

Сотрудник технической поддержки находится в **ПОСТОЯННОМ** доступе

- **+7 911 161 26 20.** Наб. канала Грибоедова;
- **+7 911 161 33 56.** Ул. Кантемировская;
- **+7 911 161 27 43.** Ул. Промышленная;
- **+7 911 161 33 86.** Ул. Седова;
- **+7 911 161 12 67.** Ул. Союза Печатников.



Проекты по направлению деятельности

Планы:

Основной акцент
Управления ИТ на
обеспечение
удаленной работы.

Уверенная работа
сети **Wi-Fi** во всех
зданиях кампуса

Дооснащение
учебных
аудиторий.



- Замена мультимедийного оборудования в поточных аудиториях кампуса (1 Этап – Кантемировская 435 и 436);
- Улучшение качества корпоративной сети Wi-Fi:
 - Активное взаимодействие со студенческим советом НИУ ВШЭ Санкт-Петербург;
 - Проведение опроса руководителей подразделений кампуса по оценке качества сервиса и выявлению проблемных зон;
 - Установка и настройка дополнительного сетевого оборудования.
- Увеличение числа учебных аудиторий, оборудованных для проведения занятий в удаленном режиме до 100%.

Проекты по направлению деятельности

Планы:

Обеспечение **активного** участия филиала в обще-университетских проектах

- Внедрение общеуниверситетского сервиса простой электронной подписи (ПЭП);
- Внедрение квалифицированной электронной подписи для руководителей;
- Внедрение «бесбумажных» процессов на основе электронной подписи;
- Параллельно с общеуниверситетским проектом обеспечить внедрение административных информационных систем на базе 1С на территории НИУ ВШЭ Санкт-Петербург;
- Обеспечение функционирования общеуниверситетской информационной системы «Единый личный кабинет» на территории НИУ ВШЭ Санкт-Петербург.
- Содействие подразделениям кампуса во внедрении информационных систем



Click to edit
Master title style

Спасибо!