



**Основные результаты исполнения финансового
плана НИУ ВШЭ – Санкт-Петербург за 2019 год и
проект финансового плана на 2020 год**

В.М.Нестеров

Заместитель директора НИУ ВШЭ – Санкт-Петербург



Нормативные и прогнозные параметры планирования показателей бюджета филиала в 2020 году:

Нормативные	Прогнозные
<ul style="list-style-type: none">Установление стоимости платных программ ВПО для приема 2020 года в соответствии с решением УС НИУ ВШЭИндексация стоимости обучения в договорах на платные образовательные услуги для старших курсов бакалавриата на 3,0%	<ul style="list-style-type: none">Увеличение доходной части бюджета в 2020 году на 21% в фактическому исполнению 2019 годаРасчетное (целевое) количество поступлений на первый курс по коммерческим программам ВПО бакалавриата и магистратуры - не менее 1500 (включая иностранных студентов - 267 чел.)
<ul style="list-style-type: none">Частичное понижение рассчитанных объемов поступлений от платных программ ВПО на объем предоставленных скидок и отсрочек по оплате обучения, а также прогнозного отчисления студентов-платников	<ul style="list-style-type: none">Рост поступлений от реализации платных программ ВПО на 49% к фактическому уровню 2019 года
<ul style="list-style-type: none">Введенная в действие с 01.09.2019 модифицированная система оплаты труда ППС, в части увеличения размера гарантированной части заработной платы для ППС филиала, работающих по основному штату, в среднем 1,75 раза, с одновременным отказом от преподавательской надбавки первого уровня и академической надбавки 1 уровня	<ul style="list-style-type: none">Финансирование отдельных проектов развития филиала за счет добровольных пожертвования и целевых поступлений, размер которых в 2020 году запланирован в сумме 95,5 млн.руб.
<ul style="list-style-type: none">Размеры отчислений в центральный бюджет филиала в размерах, предусмотренных приказом № 8.3.62-09/2412-01 от 24.12.2019	<ul style="list-style-type: none">Изменение структуры доходов филиала, с дальнейшим увеличением доли средств, получаемых от внебюджетных источников (до 71% всех поступлений), с приростом к абсолютному уровню 2019 в 30%
<ul style="list-style-type: none">Размер утвержденной для филиала субсидии на выполнение государственного задания в части оказания образовательных услуг в объеме 2019 года	<ul style="list-style-type: none">Модификация Положения о скидках в части предоставления скидок по результатам ЕГЭ студентам 1 курса бакалавриата, с предполагаемым снижением их объема на 30% от существующего.

Основные условия планирования расходов бюджета кампуса в 2020 году:

- Безусловное выполнение всех обязательств по оплате труда, с учетом выполнения требований "майских указов" Президента РФ в части отношения заработной платы ППС к средней заработной плате по региону
- Сохранение действующих инструментов академического развития и дальнейшая реализация принципов оплаты труда профессорско-преподавательского состава
- Сохранение принципов финансирования факультетов филиала (размер отчислений от реализации программ ВПО не менее 15%), с одновременным изменением Положения о бюджетах факультетов
- Сохранение необходимого уровня затрат на содержание инфраструктуры филиала с учетом простота эксплуатационных площадей и необходимости их оснащения ИТ-оборудованием, мебелью, инвентарем в соответствии со стандартами НИУ ВШЭ, необходимость дальнейшей реализации мероприятий по обеспечению студентов филиала местами для проживания
- Сохранение уровня затрат по наиболее важным направлениям проектным расходам, увеличение количества и объемов финансирования международных лабораторий в составе филиала
- «Балансировка» доходов и расходов в разрезе центрального бюджета филиала, бюджетов факультетов, бюджетов зарабатывающих подразделений и сводного бюджета филиала в целом



Ключевые показатели исполнения финансового плана НИУ ВШЭ - Санкт-Петербург в 2019- 2020 год:

(тыс.руб.)

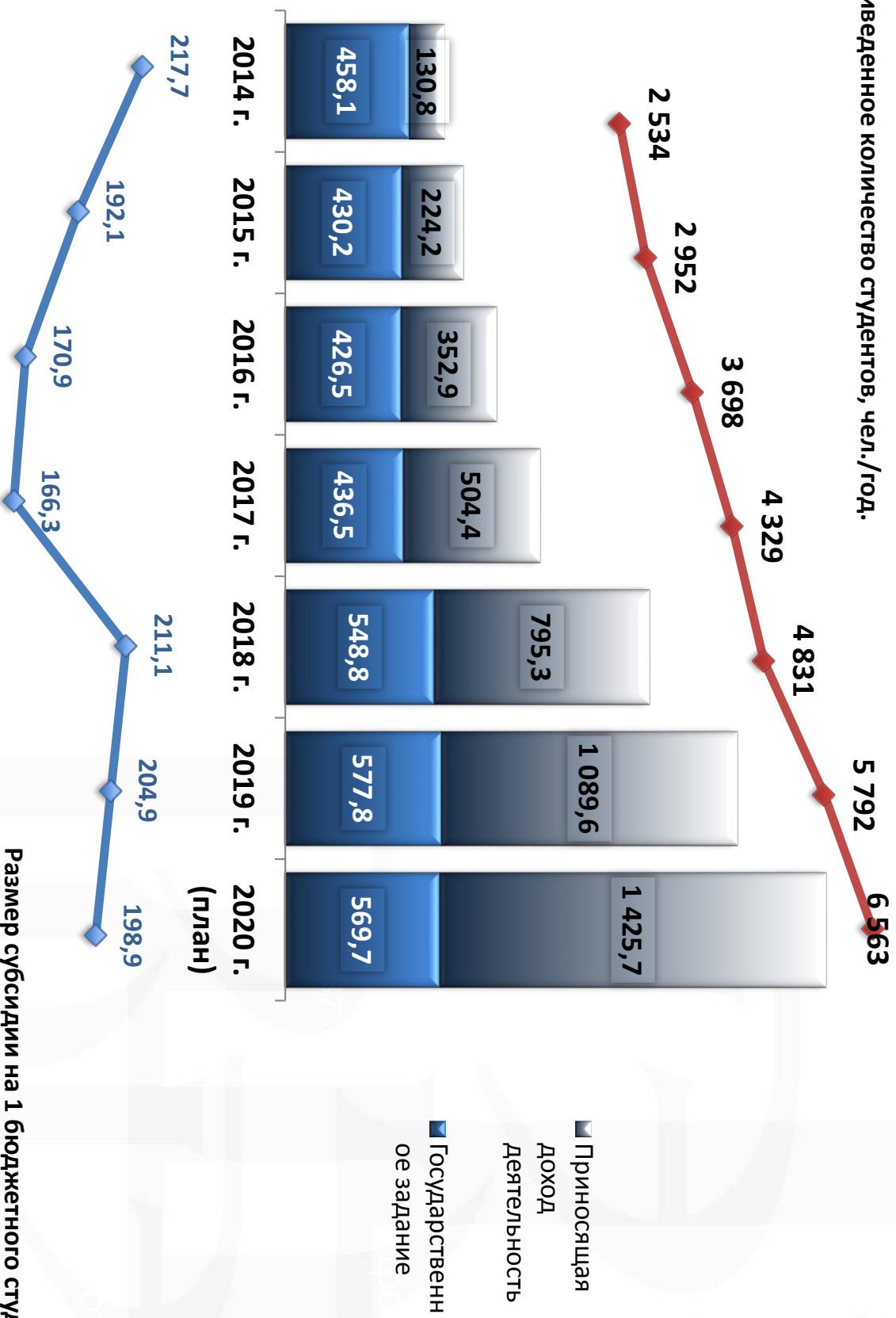
Наименование показателя	2019 (план)	2019 (факт)	2020 (план)
ОСТАТОК начало периода	34 009,3	34 009,3	16 042,0
ДОХОДЫ	1 575 349,5	1 684 379,3	2 044 610,1
РАСХОДЫ	1 609 358,8	1 702 346,5	2 044 610,1
Превышение доходов над расходами ("-" дефицит, "+" профицит)	- 34 009,3	- 17 967,3	-
%	-2,1%	-1,1%	0,0%
ОСТАТОК конец периода	-	16 042,0	16 042,0

Структура и динамика доходов НИУ ВШЭ - Санкт-Петербург в 2019-2020 гг. (без учета стипендиального обеспечения и затрат на капитальный ремонт зданий и сооружений), тыс.руб.:

Категория доходов	2019		2020	2020 к факту 2019	отклонение, % 2020 к факту 2019
	план	факт	план		
ДОХОДЫ (без целевых субсидий)	1 575 349,5	1 684 379,3	2 044 610,1	360 230,8	21,4%
Финансирование НИУ ВШЭ	603 179,6	594 758,7	618 930,0	24 171,3	4,1%
Субсидия на выполнение государственного задания	577 750,0	569 329,1	569 730,0	400,9	0,1%
На выполнение государственных работ по фундаментальным и прикладным исследованиям	25 429,6	25 429,6	49 200,0	23 770,5	93,5%
Приносщая доход деятельность	972 169,9	1 089 620,6	1 425 680,1	336 059,5	30,8%
Высшее образование	519 420,1	547 601,9	819 993,9	272 392,0	49,7%
Второе высшее образование	10 080,0	10 623,9	11 100,0	476,1	4,5%
Довузовская подготовка	9 469,8	13 792,9	13 500,0	-292,9	-2,1%
Дополнительное образование	95 612,9	147 464,6	199 693,0	52 228,4	35,4%
Выполнение НИР, аналитических и консультационных работ	79 000,0	59 788,5	105 000,0	45 211,5	75,6%
Иные образовательные услуги, включая краткосрочные образовательные программы, программы междунароной мобильности, летние (зимние) школы	14 810,0	17 184,2	20 696,0	3 511,8	20,4%
Прочие доходы	97 913,8	101 119,3	130 197,2	29 077,9	28,8%
Добровольные пожертвования и целевые поступления на уставную деятельность (с учетом стипендий)	110 000,0	59 168,2	95 500,0	36 331,8	61,4%
Целевой грантферт Банка России на содержание СПББК	5 263,3	5 239,5	-	-5 239,5	-100,0%
Иные целевые средства НИУ ВШЭ на реализацию мероприятий уставной деятельности	30 600,0	127 637,6	30 000,0	-97 637,6	-76,5%

Сравнительная динамика доходов НИУ ВШЭ - Санкт-Петербург в 2014-2020 гг., тыс.руб. (без учета целевой субсидии)

Приведенное количество студентов, чел./год.



Размер субсидии на 1 бюджетного студента в год, тыс.руб.

Динамика и структура расходов НИУ ВШЭ - Санкт-Петербург в 2019 - 2020 гг. (тыс.руб.):

	2019 (Факт)		2020 (План)		2020 - 2019	
	тыс.руб.	Доля, % в составе расходов	тыс.руб.	Доля, % в составе расходов	Δ, тыс.руб.	% к 2019
РАСХОДЫ	1 702 346,5		2 044 610,1		342 263,6	20,1%
Проектные расходы	195 952,0	11,5%	253 346,0	12,4%	57 394,1	29,3%
Академическая аспирантура	4 602,7	0,3%	-	0,0%	4 602,7	-100,0%
Кадровое развитие	3 840,1	0,2%	1 200,0	0,1%	2 640,1	-68,8%
Международная деятельность	12 104,4	0,7%	12 600,0	0,6%	495,6	4,1%
Международные лаборатории	17 247,0	1,0%	56 500,0	2,8%	39 253,0	227,6%
Мероприятия филиала	43 546,1	2,6%	34 398,0	1,7%	9 148,1	-21,0%
Развитие библиотеки	5 336,6	0,3%	7 500,0	0,4%	2 163,4	40,5%
Развитие образовательных программ	18 087,5	1,1%	16 525,0	0,8%	1 562,5	-8,6%
Финансирование научных исследований	72 441,3	4,3%	96 343,0	4,7%	23 901,7	33,0%
Исходящая студенческая мобильность	14 746,2	0,9%	24 280,0	1,2%	9 533,8	64,7%
Финансирование приемной кампании	4 000,0	0,2%	4 000,0	0,2%	-	0,0%
Текущие расходы	1 478 270,9	86,8%	1 671 079,2	81,7%	192 808,2	13,0%
Обязательства по оплате труда	1 072 340,5	63,0%	1 268 019,2	62,0%	195 678,7	18,2%
Операционные расходы	150 471,2	8,8%	203 494,2	10,0%	53 022,9	35,2%
Содержание инфраструктуры, приобретение оборудования, материалов и предметов снабжения	226 922,2	13,3%	199 180,1	9,7%	27 742,0	-12,2%
Налоги	28 537,0	1,7%	385,7	0,0%	28 151,3	-98,6%
Капитальные вложения и капитальный ремонт	2 087,4	0,1%	-	0,0%	2 087,4	-100,0%
Инвестиции	-	0,0%	-	0,0%	-	0,0%
Капитальный ремонт	2 087,4	0,1%	-	0,0%	2 087,4	0,0%
Стипендии	18 786,2	1,1%	20 537,6	1,0%	1 751,3	9,3%
Резервы и внутренние расчеты	7 250,0	0,4%	99 647,4	4,9%	92 397,4	100,0%
Перечисление вышестоящей организации (для филиалов)	7 250,0	0,0	63 800,0	3,1%	56 550,0	100,0%
Резервы филиала*	-		35 847,4	1,8%	35 847,4	100,0%

Детализация раздела «Текущие расходы» по статье «Обязательства по оплате труда»

2019 (факт)	
Тыс.руб.	Доля, % в составе расходов

2020 (план)	
Тыс.руб.	Доля, % в составе расходов

2019 - 2018	
Δ, тыс.руб.	% к 2017

Обязательства по оплате труда

	1 076 351,4		1 270 419,3		194 067,9	
ППС	572 940,8	53,2%	708 419,7	55,8%	135 479,0	23,6%
УВП	89 868,3	8,3%	106 030,3	8,3%	16 162,0	18,0%
АВП	212 596,4	19,8%	228 399,5	18,0%	15 803,1	7,4%
АХО	79 201,9	7,4%	88 821,5	7,0%	9 619,6	12,1%
НР	49 274,2	4,6%	49 595,0	3,9%	320,8	0,7%
ДПО	68 458,9	6,4%	86 753,2	6,8%	18 294,3	26,7%
учебные ассистенты	4 010,9	0,4%	2 400,0	0,2%	1 610,9	-40,2%

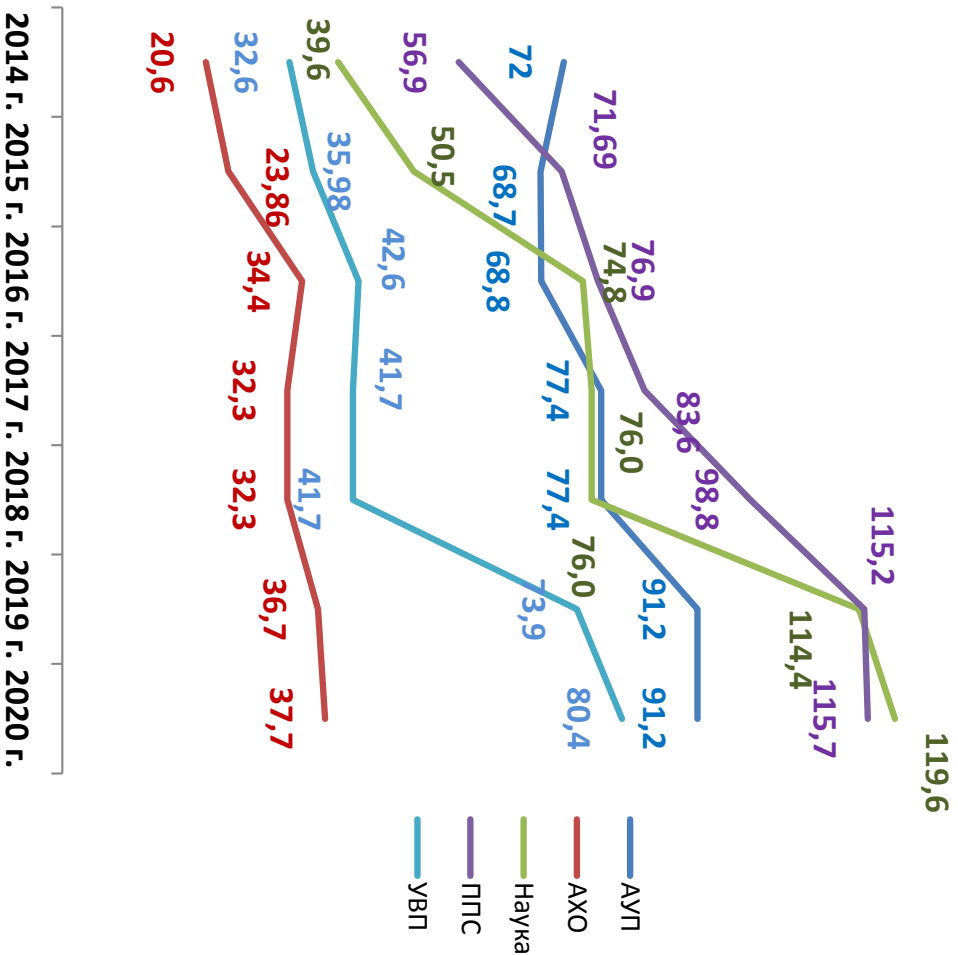
Динамика средней заработной платы НИУ ВШЭ - Санкт-Петербург 2014-2020 гг., тыс.руб.

Динамика средней заработной платы работников НИУ ВШЭ - Санкт-Петербург 2014-2020 гг., тыс. руб./мес.

	2014 г.	2015 г.	2016 г.	2017 г.	2019		2020 г.	Δ% 2019/2014
					план	факт		
АУП	72,0	68,7	68,8	77,4	80,2	91,2	91,2	26,7%
АХО	20,6	23,9	34,4	32,3	34,2	36,7	37,7	78,2%
Наука	39,6	50,5	74,8	76,0	113,5	114,4	119,6	188,9%
ППС	56,9	71,7	76,9	83,6	106,8	115,2	115,7	102,5%
УВП	32,6	36,0	42,6	41,7	52,3	73,9	80,4	126,7%
НПР	53,2	66,9	76,4	82,2	94,7	115,1	116,3	116,3%
В целом, за филиал	50,7	59,7	67,3	67,7	82,5	87,3	88,1	72,3%

Динамика отношения средней заработной платы отдельных категорий к средней по региону, 2014-2020 гг., %:

	2014 г.	2015 г.	2016 г.	2017 г.	2018 г.	2019 г.	2020 г. (план)
ППС	139,9%	169,9%	172,7%	180,2%	200,0%	210,1%	200,0%
НПР	130,8%	158,5%	171,5%	177,2%	191,7%	209,9%	201,0%
Справочно, средняя з/плата по региону, тыс.руб.	40,67	42,2	44,55	46,4	49,4	54,83	57,84

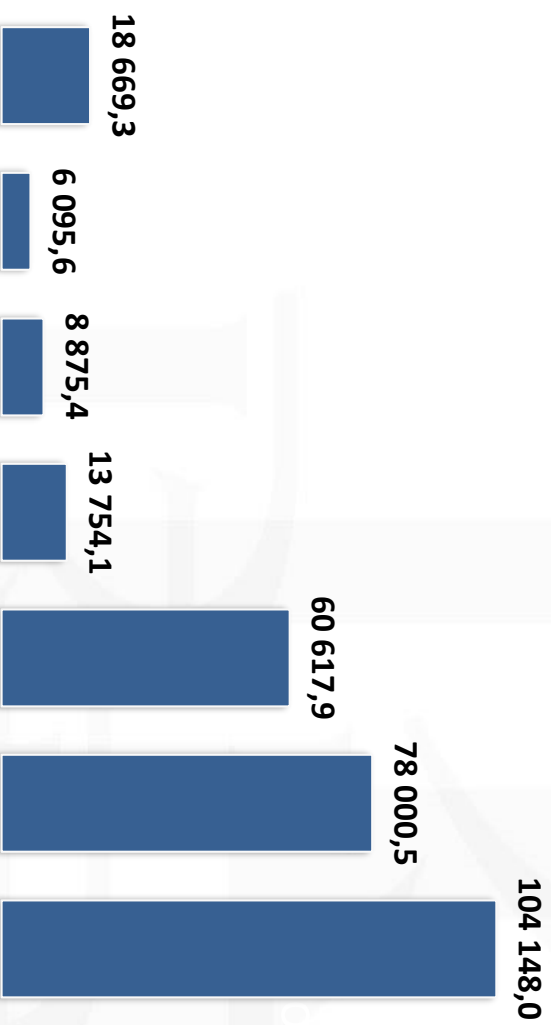


2014 г. 2015 г. 2016 г. 2017 г. 2018 г. 2019 г. 2020 г.



Сравнительные объемы доходов от реализации платных программ ВПО, зачисляемых в бюджеты факультетов НИУ ВШЭ - Санкт-Петербург в 2014-2020 гг., тыс.руб.

Наименование показателя	2014	2015	2016	2017	2018	2019	2020 (план)
Бюджеты факультетов, тыс.руб.	18 669,3	6 095,6	8 875,4	13 754,1	60 617,9	78 000,5	104 148,0
Доля в общей сумме поступивших доходов от реализации платных программ ВПО, %	31%	5%	5,4%	5,0%	15,0%	15,0%	15%





Проект решения Ученого совета НИУ ВШЭ – Санкт-Петербург:

1. Одобрить показатели исполнения финансового плана НИУ ВШЭ – Санкт-Петербург за 2019 год.
2. Рекомендовать к вынесению на утверждение Ученым советом НИУ ВШЭ – Санкт-Петербург проект финансового плана на 2020 год.



Спаси́бо за внима́ние!

