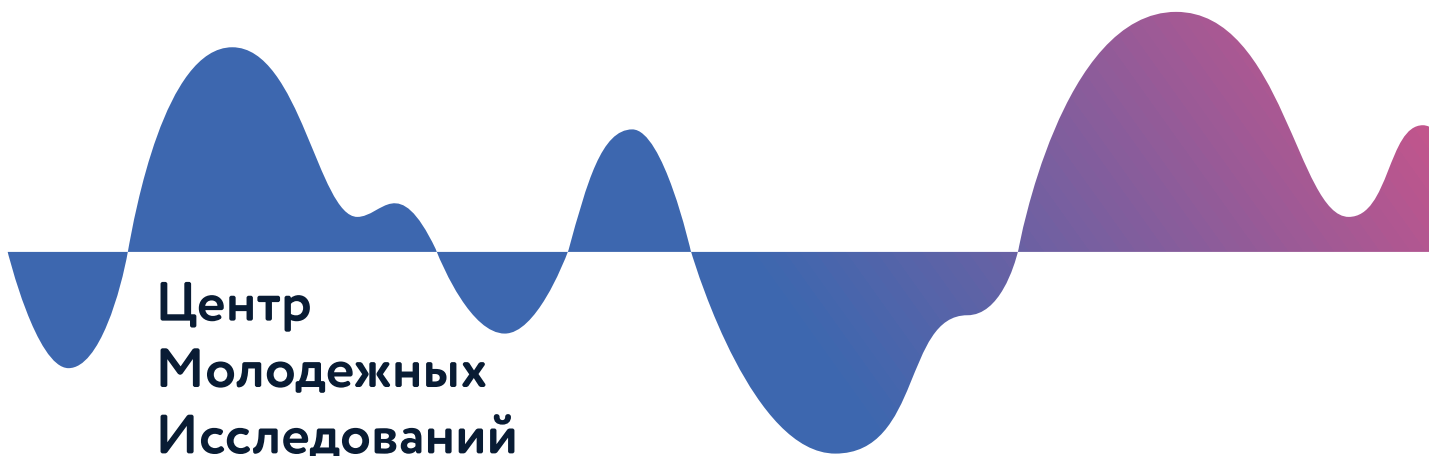




10



Центр
Молодежных
Исследований

Директор Центра молодежных исследований

Омельченко Елена Леонидовна

Центру молодежных исследований 10 удивительных лет. Это было время побед и свершений, открытий и неожиданных встреч. Мы входили и продолжаем входить в эту реку «текучей современности», внимательно всматриваясь в лица живущих с нами рядом (во времени и пространстве) девушек и юношей. Мы стараемся ходить их дорогами, включаться в их компании, слушать и слышать их голоса и песни...

Оглядываясь назад и перечитывая наши отчеты, книги и статьи, можно рассмотреть разные оттенки молодежной суб/культурной, солидарной, сценовой жизни, потребительские привычки, карьерные устремления, повседневные проблемы и страхи. Однако это далеко не все. Если внимательно смотреть – можно увидеть всех нас, наши идеи и надежды, нашу радость и нашу усталость. И это понятно, это же 10 лет нашей жизни.

Заместитель директора Центра молодежных исследований

Крупец Яна Николаевна

Все 10 лет мы делаем работу, которую любим, и которая нам интересна. Исследовательский зуд не дает нам остановиться и гонит в новые поля и аналитические поиски, и это большая удача. Да, нам повезло быть социологами, потому что быть социологом – это уникальная возможность узнать и понять Другого.

И несмотря на обилие задач, жесткие дедлайны и вечера, проведенные за работой, мы думаем, что оно того стоит. И мы надеемся, что наши результаты

интересны и значимы не только для нас, но и для Других. Мы мечтаем о том, чтобы те открытия, которые мы делаем для себя, стали открытиями для всех тех, кому интересна жизнь современной молодежи. И мы будем продолжать искать, узнавать, удивляться и думать. И приглашаем вас присоединиться к нам в этом поиске!



10 лет работы: история создания центра

Центр молодежных исследований – научно-исследовательский центр, который был основан в 2009 году как партнерский проект между НИУ ВШЭ СПб и НИЦ «Регион».

Наша исследовательская команда реализует фундаментальные и прикладные социологические и междисциплинарные исследования. Нас интересуют актуальные вопросы современности, которые связаны с молодежными практиками, пространствами и стилям жизни. Мы стараемся критически осмысливать социальные исследования молодежи, учитывая теоретический и методологический багаж, который формируется в разных национальных контекстах.

ЦМИ — это то, что мы

Изучаем

Молодежные солидарности, потребительские практики, трудовые карьеры, гражданственность, социальный активизм, городские молодежные пространства, телесные идентичности и гендерные режимы, молодые мигранты, этничность и религия, гражданственность, активизм

Делаем

Проекты по изучению молодежи в России, международные консорциумы, научно-исследовательская деятельность, учебные и просветительские проекты, экспедиции, выставки, исследовательские и учебные стажировки

С 2009 года нами было реализовано более 30 исследовательских проектов, некоторые из них:

- ✓ Работа и потребление в жизни российской молодежи: сравнительный анализ сельского и городского опыта
- ✓ Студенческое общежитие в фокусе межнациональных отношений и проблем ксенофобии
- ✓ Между дисциплиной и экспериментом: телесные режимы молодежи в повседневной жизни в современных российских социо-экономических условиях
- ✓ Молодежные солидарности в локальном и глобальном контексте: экономика, политика, культура
- ✓ Молодежные солидарности и поколения XXI века: ценность труда и потребления
- ✓ Гражданственность молодежи России: современные смыслы и практики
- ✓ Молодые семьи в столице и провинции в условиях экономического спада



Молодежное предпринимательство: между субкультурными DIY-практиками и новыми формами гражданственности

В рамках этого проекта мы изучаем новые формы молодежного предпринимательства в Санкт-Петербурге. Сам город говорит нам о существовании некоторых средовых и культурных предпосылок, необходимых для формирования и развития подобных экономических проектов, которые часто связаны с около/субкультурными DIY-практиками.

Мы предполагаем, что молодые предприниматели исследуют и обнаруживают новые смыслы своей деятельности. Их предпринимательская активность может существовать на стыке личного проекта и выражения новой формы гражданственности, говорить о политике дела на расстоянии «вытянутой руки» и об осмыслении практик, влияющих на окружающую среду. Кроме того это может быть разговор о трансформации локальности и поиске нового гражданства.

Исследование обращается к новому объекту, выделяя индивидуализированные экономические проекты молодежи, построенные на идеях демассовизации, индивидуализации, стремления к аутентичности, ориентации на биографическую и социальную значимость своего дела, в качестве особой разновидности молодежного предпринимательства.

Проект реализуется при поддержке Программы фундаментальных исследований НИУ ВШЭ



Крупец Яна
Заместитель директора ЦМИ

В тени ГУЛАГа: производство, потребление и восприятие тюрем в бывшем Советском Союзе

В любой истории есть сложные темы, в любом обществе есть табуированные пространства, которые обычно предпочитают замалчивать. Тюрьма чаще всего является примером таких феноменов. Однако в современной культуре ее маргинальный статус не столь однозначен. С одной стороны, система исполнения наказаний по-прежнему своеобразное «слепое пятно» в повседневном взгляде людей. С другой стороны, мы можем наблюдать бум тюремной темы в массовой культуре, все более активное развитие «темного туризма», предлагающего посетить самые страшные казематы или пощекотать нервы пребыванием в отеле, построенном на месте тюрьмы. И это лишь немногие примеры.

Проект «В тени ГУЛАГа...» не посвящен исключительно рассмотрению того, как в постсоветских странах сохраняется, воспроизводится и транслируется

память о ГУЛАГе. Он преследует более амбициозную цель – изучение отношения к системе наказания в постсоветских странах со стороны населения, государственных структур, с точки зрения культурных традиций и норм. Но тема ГУЛАГа в проекте – центральная. Мы анализируем, какую роль играют музеи в сохранении и трансляции этого культурного наследия, и как эта «трансляция» отзывается в сердце и сознании посетителей.

Исследование осуществляется совместно Университетом Стратклайда, Высшей Школой Экономики (в лице Центра Молодежных Исследований) и Университетом Назарбаева.



Кравцова Алёна
Младший научный сотрудник ЦМИ



DARE. Dialogues about radicalisation and equality. EU Horizon 2020 (2017-2020)

Рассуждения о молодежи в терминах риска и угроз привычны для современного общества. Молодые люди часто становятся объектом моральных паник разнообразного характера. Но насколько оправданы эти опасения? Что из панического дискурса является лишь необоснованными страхами, а что имеет под собой реальную основу?

Проект DARE обращается к одной из таких сложных тем – религиозной радикализации, однако расставляет в ней принципиально новые акценты. Не молодежь крайне радикальна, а весь наш мир пронизан идеями радикальности, призывами к радикализации, будь то политика, вопросы экологии, социального не/равенства, религии.

Молодые люди, находясь в таком дискурсивном окружении, выбирают свой путь: пойти вслед за призывами или сопротивляться им. Именно этот постоянный процесс выбора находится в фокусе проекта.

Исследование осуществляется партнёрами из 13 стран во главе с профессором Хилари Пилкингтон (Университет Манчестера).



Епанова Юлия
Менеджер ЦМИ

Созидательные поля межкультурного взаимодействия и молодежные культурные сцены российских городов

Проект является одним из базовых для нашего центра. Уже 5 лет, при поддержке Российского научного фонда, мы изучаем молодёжь в различных уголках России и стараемся приоткрыть занавес для всех заинтересованных в такой многогранный мир современной российской молодежи.

Главная идея проекта – поиск и отображение созидательных полей взаимодействия молодежных сообществ России в условиях различных религиозных, этнических и культурных ландшафтов страны, нанесение на карту современной социологии молодежи значимых характеристик молодого поколения, обозначение динамики и векторов развития молодежных движений в стране. Нам удалось собрать уникальные данные про молодежные культуры, увлечения, ценности, существующие правила и порядки.

В работе мы руководствуемся принципами социологической этики и прикладываем максимум усилий для обеспечения надежности, полноты и сбережения аутентичности данных. С результатами проекта мы вернулись во все города, которые так тепло нас приняли, и поделились своими находками со специалистами по работе с молодежью, академическим сообществом и широкой публикой.



Майборода Алина
Младший научный сотрудник ЦМИ

Исследовательские кейсы по проекту РФФ

Санкт-Петербург

Веган-сцена
Музыкальная dark-сцена

Казань

Поисковые отряды
Рэп-сцена

Ульяновск

Арт-пространство «Х»
Социальные танцы

Улан-Удэ

Арт-пространство «Х»
Социальные танцы

Махачкала

Аниме-сцена
Уличный воркаут

6
городов

200
интервью

4800
анкет

12
кейсов

5
фильмов



PROMISE. Продвижение молодежного участия и социального включения: возможности и вызовы в контексте межпоколенческих отношений (2016-2018)

В 2016-2019 гг. Центр молодежных исследований при поддержке Программы фундаментальных исследований НИУ ВШЭ участвовал в международном консорциуме, реализующем проект «PROMoting youth Involvement and Social Engagement: Opportunities and challenges for 'conflicted' young people across Europe» (European Commission's Horizon 2020 Research and Innovation Programme).

За это время мы провели 3 исследования: «Продвижение молодежного участия и социального включения: возможности и вызовы в контексте межпоколенческих отношений» (2016); «Продвижение молодежного участия и социального включения: анализ молодежных активистских инициатив и сообществ Санкт-Петербурга» (2017); «Продвижение молодежного участия и социального включения: анализ инновативного молодежного активизма в Европе и России» (2018).

В рамках проекта мы собрали 60 биографических интервью с молодежью и их родителями в Санкт-Петербурге, провели 5 кейс-стади молодежных активистских сцен (78 глубинных интервью, 65 дней наблюдения, 5 карт онлайн-активности сцен), сделали вторичный анализ статистических и количественных данных о положении молодежи в России и ее социальном включении на материалах Всемирного банка, Международного экономического форума, Росстата,

ЮНИСЕФ, European Social Survey и др., а также качественный анализ молодежного активизма среди стигматизированных и маргинализированных групп в Европе и России (5 национальных отчетов по кейсам, 111 node memos соответствующих кейсов, 91 respondent memos) методом мета-этнографического синтеза.

Реализация проекта, помимо важных результатов, исследовательской и аналитической радости, принесла нам возможность работы с потрясающими коллегами из лучших исследовательских центров и университетов, а также встречи с замечательной, увлеченной, умной и отважной молодежью в России и Европе.



Нартова Надежда
Старший научный сотрудник ЦМИ



METRO! DIGITAL YOUTH IN THE MEDIA CITY: Urban Ethnography in the Streets and Stations of Helsinki and St Petersburg (2016 – 2017)

Современный город многослоен – он может быть физическим, виртуальным или гибридным, включать и объединять разные социальные группы, а может и исключать их. Молодежь в городе обладает амбивалентной позицией: она формирует свои пространства, особые места и пути, задает тренды и моду на них в городе, а из каких-то публичных пространств, наоборот, исключается. Данный проект посвящен тому, как молодежь отстаивает свое право на город, на его пользование, изменение и взаимодействие с ним.

Проект представлен следующими исследовательскими кейсами: пользователи метро в Санкт-Петербурге и в Хельсинки, игроки Pokémon GO в обоих городах, стикер-артисты Петербурга, хиппи-цирк и граффитисты Хельсинки.

Исследование было поддержано фондом Копе и осуществлялось командами из России, представленной сотрудниками Центра молодежных исследований, и Финляндии, представленной партнерами из Университета Хельсинки и Университета Тампере.

По результатам исследования прошли выставки в Музее стрит-арта (Санкт-Петербург) и Helsinki Art Museum (Хельсинки), также вышла цифровая книга «Youth in the Media City – Belonging and Control on the Move», описывающая кейсы и полевые опыты исследователей в жанре pop-science.



Саблина Анастасия
Ассоциированный сотрудник ЦМИ



www.youth-in-the-media-city.org



MYPLACE - Memory, Youth, Political Legacy and Civic Engagement (2011 – 2015)

Международный исследовательский проект MYPLACE реализовывался в 2011-2015 году при финансовой поддержке European Union's Seventh Framework Programme. В масштабном проекте, объединяющем исследовательские команды из четырнадцати европейских стран, Россия была представлена научным коллективом Центра молодежных исследований и НИЦ «Регион». В качестве руководителя проекта выступила профессор Хилари Пилкингтон (Университет Манчестера).

В фокусе проекта находилось изучение исторической памяти, форм политического и гражданского участия молодежи, а также этнографические исследования радикальных, политизированных и активистских молодежных групп, таких как анархисты, движение «НАШИ», «Русский бег». Важным итогом работы над проектом стали документальные исследовательские фильмы, рассказывающие о повседневности, позициях и взглядах неконвенциональной

молодежи из России, Великобритании, Португалии. А также многочисленные академические публикации и выступления, представляющие результаты, полученные исследовательской командой ЦМИ-Регион в ходе проведения этнографических кейс-стади, качественных интервью, опросов, межпоколенческих и межстрановых сравнений.

В центре исследовательского интереса проекта находились молодые люди, населяющие европейские страны со сложным прошлым, и их отношение к политике и политикам, способам государственного устройства, популизму и радикализму, гражданству, религии, истории, памяти.

Чего они хотят? Каким они видят прошлое и будущее своей страны? Почему они громко заявляют о себе или молчат? Почему выходят на площади или остаются дома? Что они скажут, если и когда обретут голос? В этом проекте мы постарались дать ответы на эти (и многие другие) вопросы.



Литвина Дарья
Младший научный сотрудник факультета социологии и философии ЕУ в СПб



«Около тюрьмы»: идентичность и повседневность родственниц заключенных (2013)

В России сегодня один из самых высоких показателей доли населения в местах лишения свободы. Этот опыт для многих стал частью личной истории и семейной биографии. Заключение меняет жизнь не только самих осужденных, но и их близких. Это часть их реальности, определяющей повседневную жизнь, структурирующей прошлое, настоящее, будущее.

Вика

«Вот эти вот все передражки, вот эти досмотры, просмотры жен, когда заходишь к мужьям, это очень унизительно, конечно. Постоянный кашель.

А мы страдаем не меньше, чем они»

Около тюрьмы: женские сети поддержки заключенных / под ред. Е.Л. Омельченко и Дж. Пэллот. – СПб.: Алетейя, 2015, – 240 с

И основную нагрузку по созданию, поддержанию и обеспечению этой связи, несут именно женщины: жены, подруги, матери, дочери, свекрови. При этом они маргинализированы не меньше самих осужденных.

Проект «Около тюрьмы», реализованный при финансовой поддержке НИУ ВШЭ, был, в большей степени, посвящен женским сетям поддержки. В рамках исследования изучались вопросы эмоциональной работы родственников осужденных, столкновениях с разного рода стигматизацией в стенах колонии и за ее пределами, трансформации повседневности семей, которые поддерживают осужденных, особенностей выстраивания партнерских и семейных отношений в заключении, форматы «ожидания» женщин; социальные сети и активизм женщин, включенных в режимы поддержки.



Гончарова Наталья
Младший научный
сотрудник ЦМИ





«Возвращение»: постпенитенциарный опыт молодых женщин, бывших в заключении (2012)

Тема женщин-заключенных стигматизована и табуирована в российском обществе и слабо дискутируется в научной среде. Проект «Возвращение: Постпенитенциарный опыт молодых женщин», выполненный в 2010-2012 годах при поддержке Научного фонда НИУ ВШЭ, стал одной из первых попыток исследования структур власти, гендерных аспектов быта и повседневности в российских женских тюрьмах, условий, с которыми женщина имеет дело после выхода на свободу. Ключевыми стали проблемы включения в социальную среду и складывающиеся практики «возвращения», «выживания», адаптационные механизмы, формирующиеся солидарности.

Вера

«Потом самое сложное было привыкнуть к текущей жизни, что сейчас происходит, вот привыкнуть, найти общий язык с людьми, потому что за 2 года люди изменились очень сильно»

До и после тюрьмы. Женские истории / под ред. Омельченко Е. Л. – СПб.: Алетейя, 2012, – 271 с.

Включение/исключение рассматривались, прежде всего, как составляющие части биографического опыта женщины, социальной среды, в которую она возвращается. Такой подход предполагал анализ социальных, личностных практик, ожиданий женщин после «возвращения» в контексте до-тюремного и тюремного опыта.



Гончарова Наталья
Младший научный сотрудник ЦМИ

Youth, social exclusion, regional disparity and labor market access. Supported by World Bank

Целью проекта было изучение социального исключения российской молодежи на рынке труда РФ. Базовыми площадками реализации исследования стали Санкт-Петербург, Свердловская область, Хабаровский край, Ставропольский край. Мы использовали смешанную методологию: реализовали опрос, проводили интервью, фокус группы, анализировали официальные документы в области молодежной политики. В первую очередь мы фокусировались на различных социальных механизмах, которые способствуют интеграции и/или исключению молодых профессионалов в рамках существующей системы занятости, на первых этапах становления индивидуальных карьер.

Основными векторами работы стали: анализ доступа к рынку труда молодых мужчин и женщин, описание цикла занятости российской молодежи и анализ региональных различий в занятости

молодых россиян. Результаты проекта обладают высоким прикладным потенциалом.

В свою очередь, работа коллектива ЦМИ совместно с экспертами Всемирного банка, стала хорошим основанием для обмена опытом, поиска уникальных исследовательских стратегий и путей дальнейшего сотрудничества в области молодежных исследований в России.



Выговская Анна
Стажер-исследователь ЦМИ

Исследовательский интерес

Региональные различия в социальной иерархии

Опыт дискриминации

Возраст, пол, семейное положение как предикторы уязвимости

Опыт неформальной занятости

Возможности трудоустройства для соц. исключенных групп

Роль государства и государственных институтов

Социологическое кино

На протяжении всей истории существования нашего Центра мы старались сопровождать качественные социологические исследования визуальными репрезентациями полученного материала. Мы выпустили более 10 документальных фильмов, цель которых, в первую очередь, рассказать неакадемическим языком и словами наших информантов о том, что же мы изучили и показать это максимально широкой аудитории.



2012

Straight Age. Анархисты

Фильм о сцене Петербургских анархистов.



2014

Loud and Proud. Listening to the English Defence League

Фильм об анти-иммиграционном, анти-мусульманском движении в Британии.



2017

Любань

Рассказ о молодежном поисковом отряде, занимающимся обнаружением, идентификацией и захоронением неизвестных останков участников сражений ВОВ.



Омельченко Дмитрий

Режиссер ЦМИ



2017

Молодежь Махачкалы

История о трех, во всех смыслах, разных компаниях махачкалинской молодежи: сообщество лоу-райдеров (автотюнинг), уличные воркаутеры и анимешники.



2017

Казань. Хип-хоп сцена

Фильм говорит со зрителями словами казанских рэперов о современной локальной хип-хоп сцене. Участники сцены смело заявили, что, если папой отечественного репа является Ростов, то его мамой должна стать Казань.



2019

Истории /не/ Обычной Молодежи

Молодые художники, фотографы, дизайнеры организуют рейв-вечеринку в столице Калмыкии, а вместе с этим работают, творчески реализуются, формулируют свое отношение к религии, окружению и городу.

www.spb.hse.ru/soc/youth

Инициативные проекты ЦМИ

Аспирантское содружество ЦМИ

Центр молодежных исследований является настоящей кузницей научно-педагогических кадров. Дарья Литвина, Елена Онегина, Алена Кравцова, Анна Выговская, Святослав Поляков, Алина Майборода обучаются в аспирантуре по социологическим наукам в Питерской Вышке. Маргарита Кулева, Ирина Лисовская, Константин Галкин уже защитили кандидатскую диссертацию. Наставником наших аспирантов-социологов стала Елена Омельченко, а с недавних пор и Яна Крупец.

Диссертационные проекты посвящены молодежным исследованиям и тесно связаны с проектами ЦМИ. Институт наставничества, который существует в Центре, помогает молодым ученым достигать больших успехов в карьере. Святослав Поляков недавно получил аспирантский грант от РФФИ

на исследование маскулинности молодежи Дагестана, а Елена Онегина и Алина Майборода проходят стажировку в Университете Висконсина, Мэдисон.



Ирина Лисовская
Научный сотрудник ЦМИ



Дискуссионный клуб 18+/-

Это открытая площадка, объединившая молодых педагогов Санкт-Петербурга и исследователей молодежи для обсуждения широкого круга тем по актуальным проблемам подростков и молодежи.

Организатор и вдохновитель проекта – Надя Нартова, координатор трека «Социальный анализ молодежи», научный сотрудник Центра молодежных исследований НИУ ВШЭ: «Поскольку мы связаны с молодежными исследованиями, у нас появилась идея о том, что стоит сделать такую регулярную площадку, где исследователи, которые занимаются различными социологическими, социально-психологическими, психологическими исследованиями детства, подростковости, молодежи, могли представлять и рассказывать что-то широкой аудитории, а люди, которым это интересно, могли бы слушать, обсуждать и задавать вопросы».

Встречи клуба проводятся в формате открытых семинаров, с выступлением приглашенных спикеров и последующим обсуждением заявленной темы. В организацию работы клуба активно включены магистранты трека



«Социальный анализ молодежи» магистерской программы «Современный социальный анализ» НИУ ВШЭ СПб, с которыми мы совместно заняты поиском релевантных путей и способов говорения «в голос» о реальных подростковых проблемах, созданием новых риторик вокруг молодежного вопроса в профессиональных средах.

VK: vk.com/disclub18pm

Instagram: [@disclub18pm](https://www.instagram.com/disclub18pm)

E-mail: disclub18pm@gmail.com



Кузинер Евгения
Стажер-исследователь ЦМИ

СоцUP

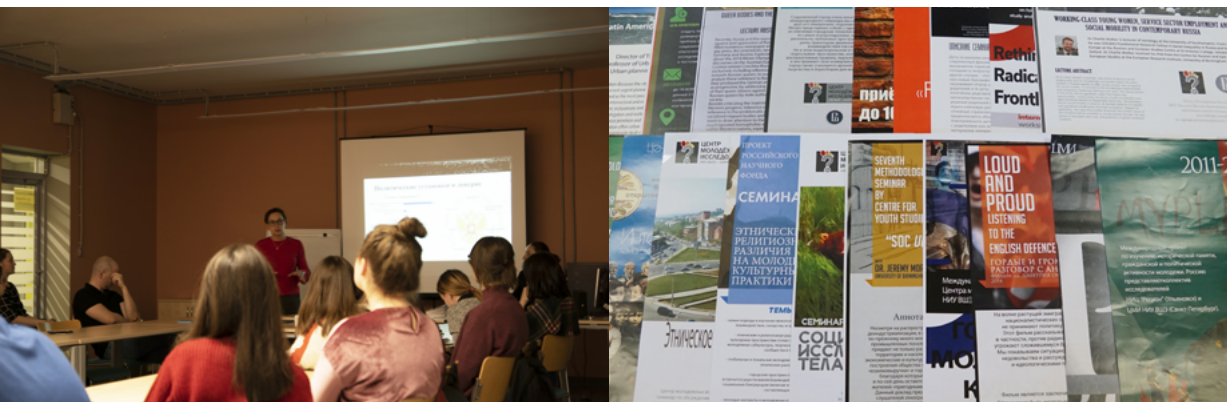
Публичный семинар Центра молодежных исследований. Это открытая площадка для выступлений социологов из России и зарубежья, пространство обсуждения актуальных социальных явлений и вопросов, а также место встречи студентов с практикующими исследователями

Цель семинара – представить широкий спектр актуальных тем, анализ которых позволяет держать руку на пульсе такой быстро изменяющейся социальной группы как молодежь. В рамках первого направления прошел творческий вечер Владимира

Александровича Ядова, состоялось выступление Халари Пилкингтон, дискуссия с участием Рональда Инглхарта, доклады представили исследователи из Великобритании, Финляндии, США, ведущих вузов исследовательских центров г. Санкт-Петербурга и России. Студентов регулярно знакомят с результатами исследовательских проектов ЦМИ. Всего было проведено более 50 семинаров разной направленности. С выступлениями участников семинара СоцUP можно ознакомиться на страницах сайта ЦМИ.



Ариф Эльвира
Научный сотрудник ЦМИ



Летняя школа Бирмингем – Санкт-Петербург 2015-2019

Уже 5 лет подряд ЦМИ принимает студентов из Бирмингемского университета на летнюю школу. Целый месяц британские студенты живут в петербургских host family и занимаются на базе нашего кампуса НИУ ВШЭ СПб. Ребята приезжают учить русский язык, погружаться в культуру. А под руководством кураторов из нашего Центра студенты реализуют групповые проекты в рамках социологической практики.

В 2019 году ребята провели наблюдения на Удельном рынке, познакомились с деятельностью «Ночлежки» и изучили практики пассажиров петербургского метро. Отдельное место в программе занимают дискуссии, где мы критически осмысливаем стереотипы о жителях России, которые существуют в массовой культуре, а также обсуждаем современное российское искусство: фильмы, музыку, уличное искусство.



Кузьминова Тамара
Стажер-исследователь ЦМИ



Магистерская программа «Современный социальный анализ», трек «Социальный анализ молодежи»

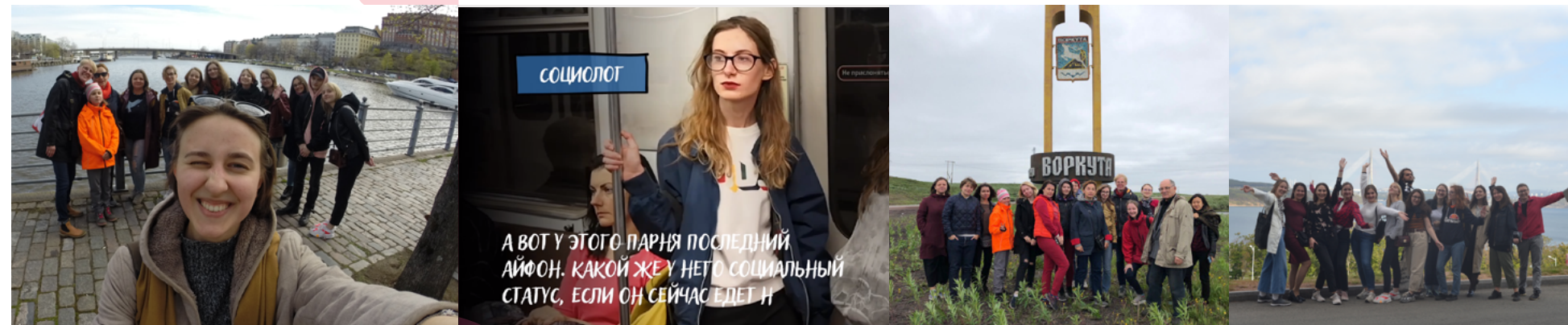
Программа трека «Социальный анализ молодежи» ориентирована на качественную методологию, которая позволяет уловить все то новое, особенное, специфичное, иногда маргинальное и стигматизированное, что мы можем наблюдать в молодежном пространстве современного мира.

Благодаря плотной совместной работе с ЦМИ, студенты включены в проектную деятельность, часть из них работает в Центре, другие активно участвуют в экспедициях и поездках программы, снимают социологическое кино, организуют дискуссионные клубы.



Надежда Нартова

Старший научный сотрудник ЦМИ,
Заместитель академического
руководителя образовательной
программы: Современный
социальный анализ»



2019, Май

Образовательная поездка в Хельсинки, Финляндия

Студенты узнали об актуальной повестке в области молодежных исследований, молодежной политики и молодежных социальных инициатив в Финляндии и встретились с ведущими исследовательскими центрами, активистскими и социальными проектами.

2019, Май

Проект по организации и съемке социологического кино

Мы сняли и смонтировали три ролика, где рассказали про абитуриента нашей программы – Льва, поразмышляли на тему социологического воображения в городе и сделали репортаж о поездке в Хельсинки.

2019, Июль

Исследовательская социологическая экспедиция в Воркуту

Студенты искали локальную идентичность молодых воркутинцев: брали интервью, наблюдали, дрейфовали. В экспедиции удалось пообщаться с самыми разными молодыми ребятами и узнать больше о жизни молодежи за полярным кругом. Участники экспедиции даже встретились с мэром Воркуты!

2019, Сентябрь

Исследовательская социологическая экспедиция во Владивосток

Участники экспедиции изучили многообразный молодежный ландшафт Приморского края, молодежные культурные сцены, субкультуры и сообщества Владивостока: азиатские культурные активности, панк сцена, клубные тусовки, общественные пространства, современное искусство и историческую память.

Конференции ЦМИ



2013

Мозг: молодежь,
образование, знание,
город

Молодежный фестиваль науки и искусств

2015

Молодёжь и общество:
в поисках новых
солидарностей

Международная юбилейная конференция

2017

Городские
молодежные культуры:
солидарности,
креативность,
активизм

Международная конференция

2019

Молодежь в XXI веке:
множественность
и различие

Международная юбилейная конференция

Ключевые партнеры ЦМИ



The Centre for Russian, European and Eurasian Studies (CREES), University of Birmingham, UK



The University of Oxford, UK



The University of Warwick, UK



Tampere University of Applied Sciences, Finland



The University of Glasgow, Scotland, UK



The University of Manchester, UK



Aleksanteri Institute, University of Helsinki, Finland

Партнеры по проекту «DARE»



Немецкий институт исследований радикализации и дерадикализации, Германия, партнер проекта: Daniel Köhler



Университетский колледж прикладных наук Осло и Акерсхуса, Норвегия, партнер проекта: Viggo Jan Vestel



Европейская сеть против расизма, Бельгия, партнер проекта: Michael Privot



Институт социальных наук Ivo Pilar, Хорватия, партнер проекта: Renata Franc



Школа инновационных исследований в социальных науках, Франция, партнер проекта: Alexandra Poli



Университет «Пантеон» политических и социальных наук, Греция, партнер проекта: Alexandra Koronaiou



Фонд «Люди за изменения», Мальта, партнер проекта: Christine M. Cassa



Университет Коллегиум Сивитас, Польша, партнер проекта: Lukasz Jurczyszyn



Лейденский университет, Нидерланды, партнер проекта: Mark Dechesne



Университет Сфакса, Тунис, партнер проекта: Rabah Nabli

Партнеры по проекту «PROMISE»



Y.E.S. Ewiv Youth and European Social Work, Германия, партнер: Annett Wiedermann



Istituto Psicoanalitico per le Ricerche Sociali, Италия, партнер: Raffaele Bracalenti



Universidade Catolica Portuguesa, Португалия, партнер: Raquel Matos



Tartu Ülikool, Эстония, партнер: Anna Markina



GESIS - Leibniz Institut für Sozialwissenschaften e.v., Германия, партнер: Markus Quand



Institut Društvenih Znanosti Ivo Pilar, Хорватия, партнер: Benjamin Perasović

Партнеры по проекту «MYPLACE»



Tallin University,
Эстония



Universitaet Bremen,
Германия



EurasiaPartnership
Foundation, Грузия



Institut Drustvenih
Znanosti Ivo Pilar,
Хорватия



Universidad Pompeu
Fabra, Испания



Debreceni Egyetem,
Венгрия



Panteio Panepistimio
Koinonikon Kaipolitikon
Epistimon, Греция



Aston University,
Великобритания

Партнеры по проекту «В тени ГУЛАГа»



Университет
Стратклайда,
Шотландия, Глазго,
партнер: Laura
Piacentini



Назарбаев Университет,
Казахстан, партнеры:
Gavin Slade, Алексей
Трочев



Экспедиции



Воркута

Пермь

Нижний Новгород

Москва

Казань

Нижний тагил,
Екатеринбург

Кемерово

Саратов,
Саранск

Самара, Чапаевск,
Ульяновск

Нур-Султан (Астана)

Караганда

Элиста

Ставрополь, Пятигорск,
Абхазия, Сочи

Махачкала

Алматы

Комсомольск-на-Амуре

Хабаровск

Владивосток

Контакты

Санкт-Петербург,
ул. Седова, д. 55, корпус 2
8 812 560-01-78
cys@hse.ru
youth.hse.spb@gmail.com

Новости

spb.hse.ru/soc/youth/
facebook.com/youthsearchrussia
vk.com/youthresearch
instagram.com/youth_studies_hse
t.me/youthcentre

Составители буклета: Выговская Анна, Кузьминова Тамара
Оформление: Шкрабов Павел (pasha.shkr@gmail.com)

