

Ключи к заданиям районного этапа Региональной олимпиады школьников Санкт-Петербурга по экономике 2017/2018 учебного года в категории 8 класс

1. Рынок бананов в Торговии характеризуется множеством покупателей и продавцов, и отдельный продавец не способен влиять на цену своей продукции. Такой тип рынка скорее всего относится к
В) совершенной конкуренции;
2. Если темп инфляции составляет 125% в год, то уровень цен за год возрастает:
В) в 2,25 раза;
3. Количество денег в обращении увеличилось, скорее всего, если:
Г) фермер получил кредит на строительство новых подсобных помещений для разведения коров.
4. В каком из нижеперечисленных вариантов величины расположены в порядке возрастания?
Д) Экономическая прибыль, бухгалтерская прибыль, выручка.
5. Какому экономисту принадлежит введение в экономическую науку словосочетания «невидимая рука рынка».
Б) Адам Смит;
6. Для обслуживания нового оборудования требуется на 20% меньше работников, а продукции выпускается на 20% больше. Производительность труда:
Б) выросла на 50%;
7. Какое количество продукции произвела фирма «Подорожник», если полученная прибыль составила – 100 000 руб., затраты – 400 000 руб., цена за единицу продукции – 250 руб.
Г) 2000 единиц.
8. Более рискованной ценной бумагой является:
Г) обыкновенная акция;
9. Покупательная способность денег при инфляции:
Б) снижается;
10. К организационно-правовым формам фирм не относится:
Б) магазин;
11. Страны Амурия и Бразильяндия торгуют между собой. Амурия продает Бразильяндии карамельные фигурки зверей. Какая страна выигрывает в результате международной торговли?
В) Выигрывает каждая страна.
12. Изобразите на черновике на одном графике кривые спроса и предложения. Теперь сдвиньте кривую предложения вправо. Результатом этого будет:
А) Равновесная цена снизится, что будет причиной увеличения величины спроса.
13. На рынке зимней обуви увеличение заработной платы сапожников приведет к:
А) Снижению предложения.

14. Кривая производственных возможностей иллюстрирует:

А) необходимость осуществления выбора;

15. Какое из ниже приведенных утверждений относится к микроэкономике?

В) В 2016 году цены ноутбуков снизились на 5%.

16. Любая точка внутри кривой производственных возможностей:

В) точка неэффективного производства;

17. Что связывает решения потребителей и фирм на рынке?

Б) Цены.

18. Какая из ниже перечисленных характеристик относится к чистой монополии?

А) Один продавец товара на рынке.

19. Проблемы инфляции и безработицы:

А) основные темы макроэкономики;

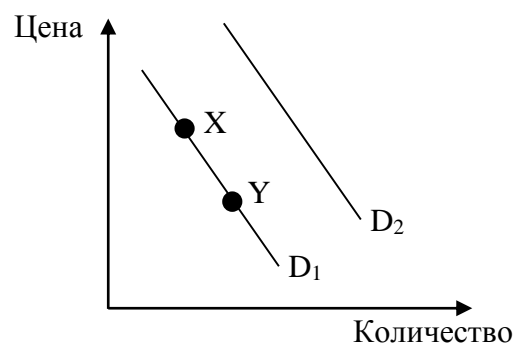
20. Кто больше всех пострадает от неожиданной инфляции?

Г) люди с большими пенсионными накоплениями, хранящимися на вкладах в банках.

21. Если мы говорим, что две переменные обратно связаны, это означает, что

Б) увеличение одной переменной связано с уменьшением другой;

22. Снижение объема спроса (в отличие от снижения спроса) соответствует на графике:



Г) перемещению из точки Y в точку X.

23. «Пол цены» в экономике означает:

Г) правительство регулирует данный рынок и устанавливает цену, ниже которой продавать продукцию нельзя.

24. Индивиды, домохозяйства, общество имеют дело с проблемой ограниченности, делая:

Б) выбор;

25. За 8 часов Борис может приготовить 50 пицц или 100 гамбургеров. За 8 часов Денис может приготовить 30 пицц или 90 гамбургеров. Какое из приведенных ниже утверждений является правильным?

Г) Борис имеет абсолютное преимущество в производстве гамбургеров и пиццы. Он также имеет сравнительное преимущество в производстве пиццы.