



LUND UNIVERSITY
Faculty of Medicine



Культура по рецепту

Кьерстин Стигмар, д.м.н.,
физиотерапевт

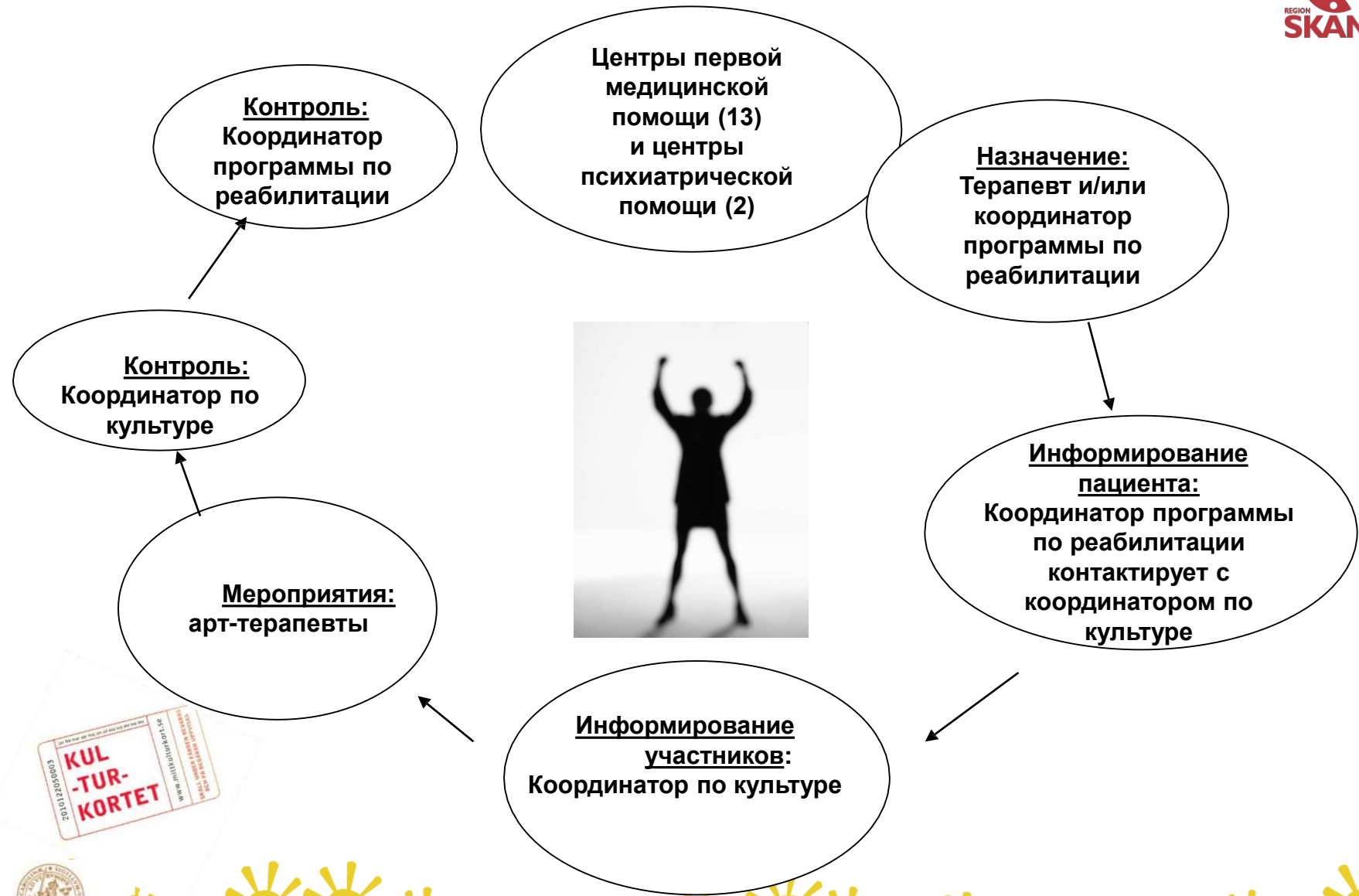
Центр эпидемиологии Университетской
больницы Сконе,
Медицинский факультет Лундского
университета



Искусство и культура в реабилитации

- Пилотный проект в 2010
- Реализация проекта: 2012-2014
- Целевая группа: люди с общими психическими расстройствами и/или с продолжительной болью; люди, которые уже находятся на больничном или имеют риск оказаться нетрудоспособными, а также люди, находящиеся в социальной изоляции (n=187)







Королевский дворец
Софиеру



Музей под открытым небом
Фредриксдаль



Культурный центр
Генри Дункера



Кинотеатр

Концертный зал



Хельсинборгский
городской театр

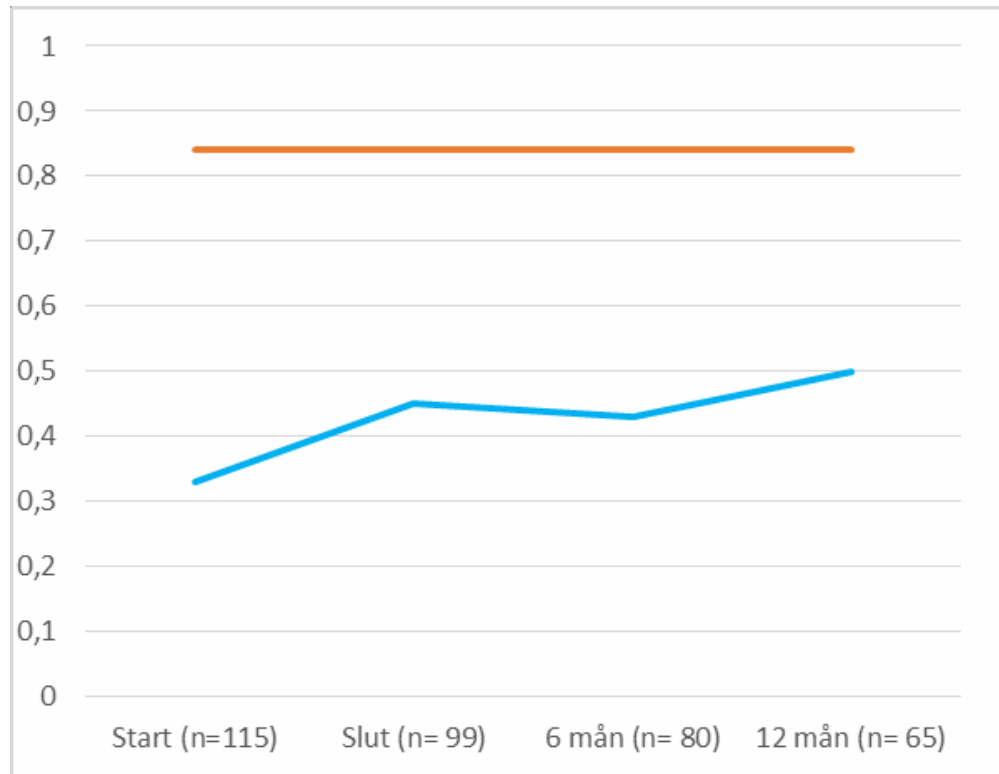


Контроль

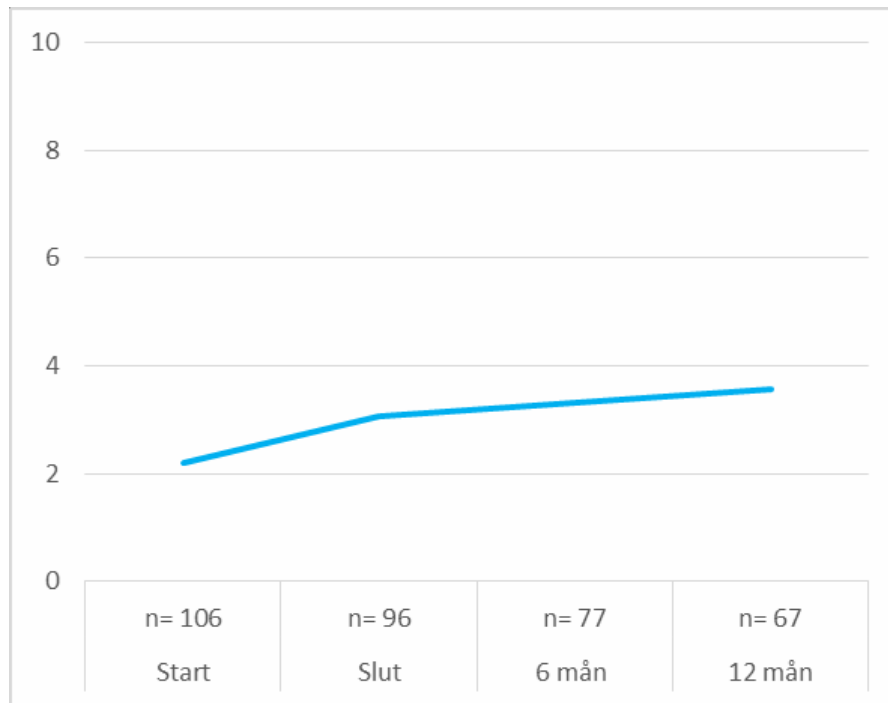
- 123 участника
- Данные собирались до начала программы, сразу после ее завершения, а также через 6 и 12 месяцев.
- Опросник включал в себя вопросы о работоспособности, количестве отпусков по состоянию здоровья, качестве жизни, состоянии здоровья в целом, болевых синдромах и функциональных показателях.



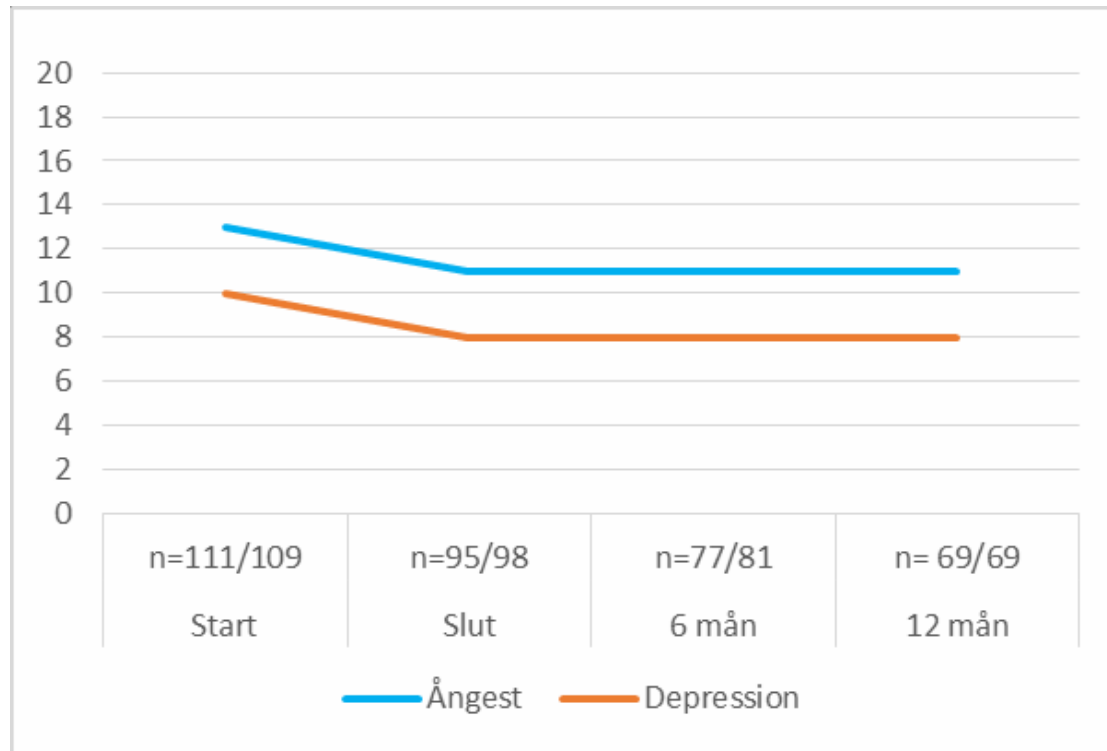
Качество жизни, связанное с состоянием здоровья



Работоспособность



Тревога и депрессия



Результаты

Сильные стороны:

- 123 участника
- Широкий выбор культурных мероприятий
- Достоверные и надежные критерии оценки
- Длительное наблюдение

Слабые стороны:

- Отсутствие контрольной группы
- Высокий уровень отсева во время наблюдений



Вывод

На групповом уровне:

Повышение работоспособности и связанного со здоровьем качества жизни; снижение уровня тревожности и депрессивных состояний.

Клинически значимые индивидуальные изменения:

К концу программы 41% участников отметил повышение работоспособности и/или связанного со здоровьем качества жизни, а спустя 12 месяцев после завершения программы такие изменения наблюдались у 29 % участников.



Спасибо за внимание!

Kjerstin.stigmar@med.lu.se

