

МУЗЕИ, БИБЛИОТЕКИ, ТЕАТРЫ  
КАК ПЛОЩАДКИ ДЛЯ  
«ВКЛЮЧЕНИЯ» ОСОБЫХ ГРУПП  
ПОСЕТИТЕЛЕЙ В КУЛЬТУРНУЮ  
СРЕДУ ГОРОДА

Устинова О.Ю.

## Понятия «социальная инклюзия» и «социальная интеграция»

- ▣ Социальная инклюзия – процесс укрепления чувства принадлежности инвалида или группы инвалидов к сообществу
- ▣ Социальная эксклюзия - социальное исключение
- ▣ Социальная интеграция- процессы, происходящие в самом обществе
- ▣ Социальная инклюзия ведет к социальной интеграции
- ▣ *Инклюзия или «включение», «вовлеченность» особых групп посетителей в сферу культуры связана с доступностью учреждений культуры*



# Правовая основа

- ▣ Всеобщая декларация прав человека
- ▣ Декларация о правах инвалидов
- ▣ Стандартные правила обеспечения равных возможностей для инвалидов
- ▣ Конвенция о правах инвалидов
- ▣ Указы президента РФ «О мерах по обеспечению государственной поддержке инвалидов», «О мерах по формированию доступной для инвалидов среды жизнедеятельности»
- ▣ ФЗ РФ «О социальной защите инвалидов в РФ», «О социальном обслуживании граждан пожилого возраста и инвалидов », «О ратификации Конвенции о правах инвалидов»(апрель 2012 г.),
- ▣ **Федеральный закон Российской Федерации от 1 декабря 2014 г. N 419-ФЗ "О внесении изменений в отдельные законодательные акты Российской Федерации по вопросам социальной защиты инвалидов в связи с ратификацией Конвенции о правах инвалидов»**
- ▣ Федеральная и Региональные программы «Доступная среда»

# Посетители учреждений культуры с ограничениями жизнедеятельности

- ✓ с нарушением опорно-двигательной системы
- ✓ с ограничением по зрению
- ✓ глухие и слабослышащие
- ✓ с нервно-психическими заболеваниями
- ✓ с общими заболеваниями
- ✓ не воспринимающие печатный текст

# Безбарьерная (доступная) среда в сфере культуры

- Обученный персонал
- Доступность зданий и прилегающих территорий
- Доступ к культурному контенту



# Подготовка персонала

- ▣ Специальные программы повышения квалификации
- ▣ Конференции, круглые столы, семинары
- ▣ Консультации
- ▣ Стажировки
- ▣ Институт культурных программ, СПбГБСС, музеи города

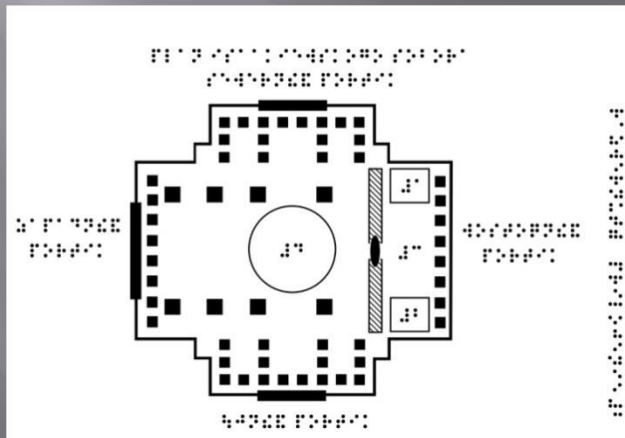


# Доступность прилегающих территорий входных зон и внутренних помещений зданий



# Доступ к культурному контенту

- Адаптация предоставляемых услуг
- Создание проектов с использованием различных методов арттерапии
- Адаптация культурных объектов
- Адаптация информационно-рекламных ресурсов





# Доступ к культурному контенту

- *Театры*
- Адаптация театральных постановок для разных категорий инвалидов, в том числе создание тифлокомментариев
- Создание рекламных и информационных материалов в различных форматах
- Создание театральных постановок с участием инвалидов
- Консультации специалистов



# Многоформатное издание



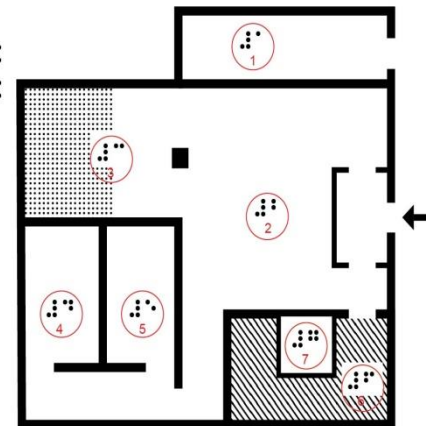
## Дядя Ваня

Многоформатный альбом для незрячих и слабовидящих к спектаклю театра «У Никитских ворот» с тифлокомментариями

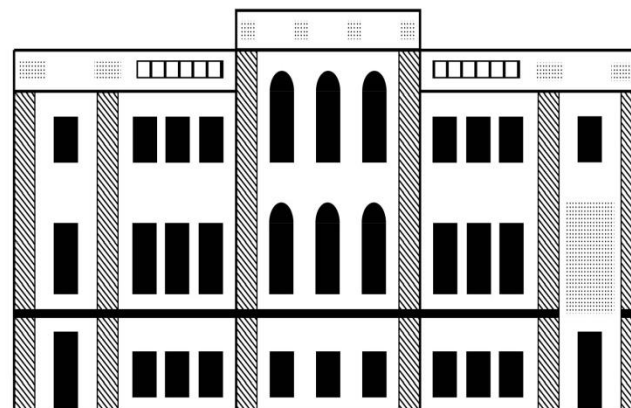


План первого этажа.

1. Кассовый вестибюль
  2. Вестибюль театра
  3. Гардероб
  4. Санузел женский
  5. Санузел мужской
  6. Лестница
  7. Лифт
- Колонна



Здание театра



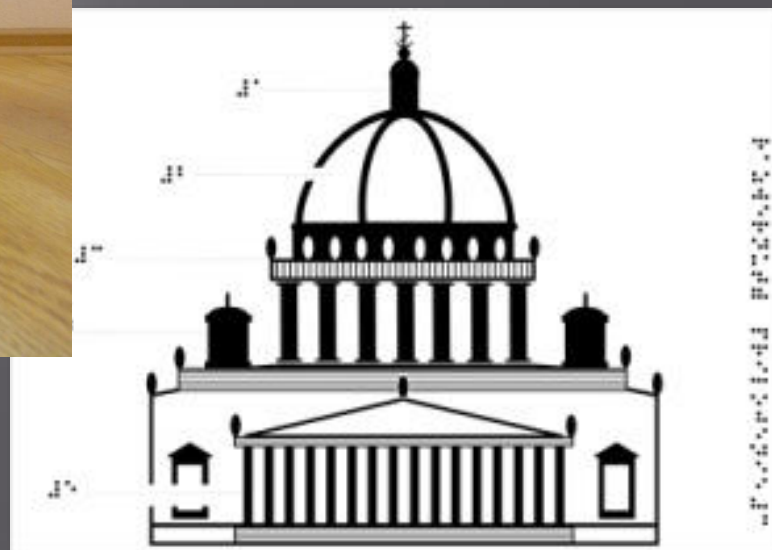
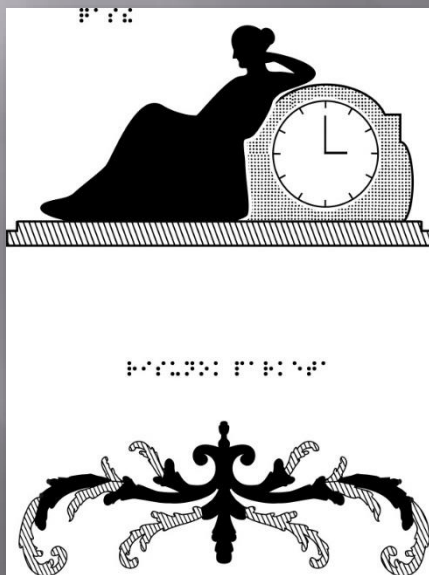
# Доступ к культурному контенту

- *музеи*
- Адаптация внутреннего экспозиционного пространства
- Адаптация экскурсионного обслуживания по постоянным экспозициям
- Адаптация временных выставок
- Адаптация информационно-рекламных материалов
- Создание отдельных проектов, ориентированных на данные категории посетителей, в том числе с использованием различных арттерапевтических практик
- Консультации специалистов для экскурсоводов

# В музеях.....

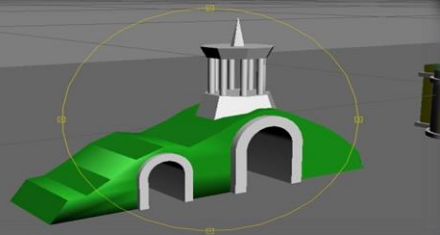
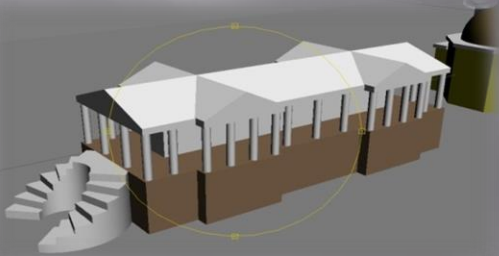
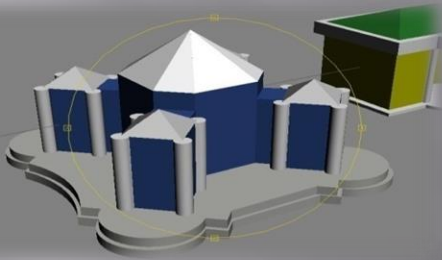


# Проект «Музейный Петербург»



# Интерактивная карта

## Екатерининский парк



# Доступ к культурному контенту

## □ Библиотеки

- Обеспечение равного доступа к информации (информационный центр)
- Содействие в обеспечении доступа к культурному наследию (культурный и образовательный центр)

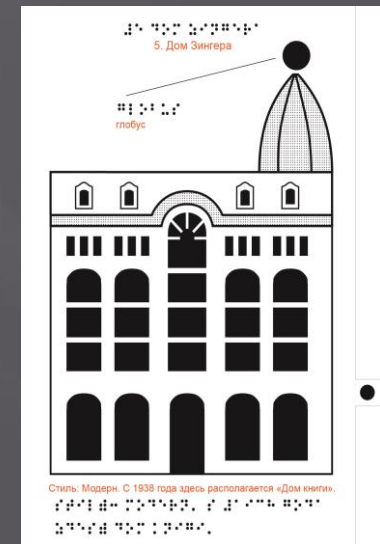
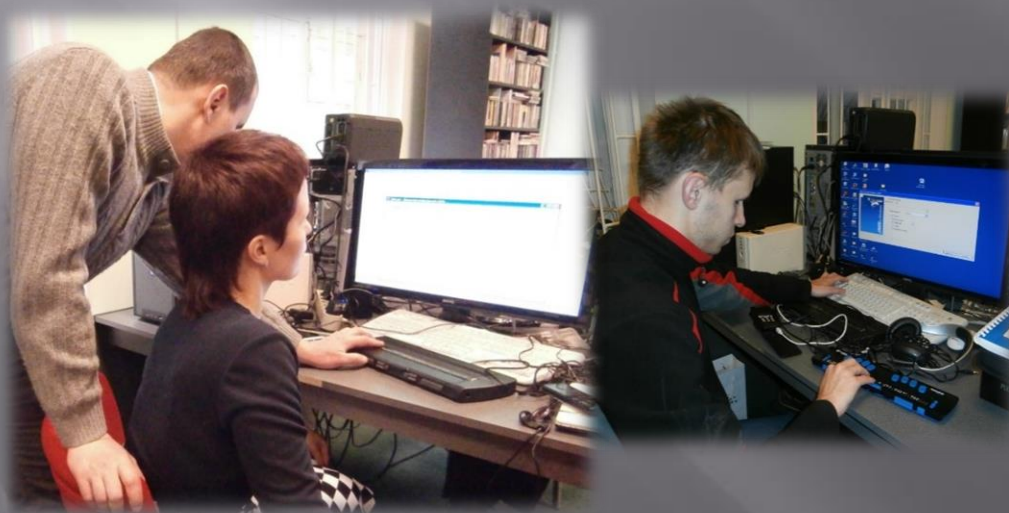


# Доступ к культурному контенту

## ▣ Библиотеки

Равный доступ к информации

- Альтернативные источники информации
- Использование различных форм информационно-библиотечного обслуживания
- Обучение информационно-компьютерной грамотности





# Доступ к культурному контенту

## ▣ Библиотеки

Содействие в обеспечении доступа к культурному наследию

- культурно- досуговые мероприятия- литературные встречи, , лекции , мастер-классы, конкурсы творческих работ и т.д.



# Содействие в обеспечении доступа к культурному наследию

## ▣ *Библиотеки*

Содействие в обеспечении доступа к культурному наследию

- Библиотекари, прошедшие повышение квалификации
- Специалисты-арттерапевты

# Песочная и сказкотерапии в СПбГБСС

## Арттерапевтические занятия

Занятия предназначены для преодоления дезадаптации и нарушений поведения у детей, укрепления их социального иммунитета.

Проводятся с детьми, имеющими нарушение поведения эмоционально-волевой сферы, испытывающими трудности в коммуникативной и образовательной деятельности.



# Доступ к культурному контенту

## ▣ Библиотеки

Содействие в обеспечении доступа к культурному наследию

- Создание и использование адаптированных материалов для облегчения доступа к культурному наследию (например, тифлокомментарии к фильмам)



# «Познавая искусство»

## выставка современного искусства для детей с ограничениями по зрению



# Доступ к культурному контенту

## ▣ Библиотеки

Содействие в обеспечении доступа к культурному наследию

- Для полной инклюзии в общество необходимость вовлечения этих категорий посетителей в процессы культурной деятельности



# Проект «Музыкальные вечера на Стрельнинской»



# Проект «Галерея на Стрельнинской»





# Работы В.Репецкого (до и после выставки)



Спасибо за внимание!  
[ustinova@gbs.spb.ru](mailto:ustinova@gbs.spb.ru)