



НАЦИОНАЛЬНЫЙ ИССЛЕДОВАТЕЛЬСКИЙ
УНИВЕРСИТЕТ

Кейс-стади как метод исследования

Гусева О.Л.

стажер-исследователь Исследовательского центра учебных кейсов и интерактивного метода обучения,
магистр 2-го курса факультета менеджмента
НИУ ВШЭ – Санкт-Петербург



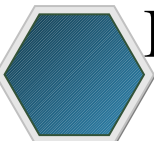
Определение кейс-стади (1)



Сущность кейс-метода, используемого в разных областях науки, заключается в том, что он дает представление о решении или наборе решений, описывает почему данные решения были приняты, каким образом они внедрялись, и к какому результату привели [Schramm, 1971]



Определение кейс-стади (2)



Кейс-стади – это тип исследования, направленный на изучение особенности и сложности одного конкретного случая [Stake R., 1995]

Определение кейс-стади (3)

Кейс-стади – это эмпирическое исследование, которое

³⁵₁₇ проводит глубокое изучение произошедшего на самом деле современного события, особенно в том случае, когда
³⁵₁₇ невозможно четко определить границы между событием и сопутствующими факторами (т.е. окружающей средой)

«+»

- позволяет справиться с особенностью ситуации, когда существует большое количество переменных;
- опирается на большое количество источников информации

[Yin K.R, 2009]

Модель исследования позволяет решить какие вопросы изучать, какие данные собирать и каким образом анализировать результаты.

[Nachmias C., Nachmias D. 1992]



«Здесь»



«Там»

Необходимо определить:

- цель исследования;
- временной период;
- объект исследования (организация/подразделение, отдельный человек/группа, одно событие/процесс);
- географическое положение;
- тип кейса;
- методы сбора, обработки, анализа и интерпретации данных



НАЦИОНАЛЬНЫЙ ИССЛЕДОВАТЕЛЬСКИЙ
УНИВЕРСИТЕТ

Критерии оценки исследования

- ✓ конструктивная валидность
- ✓ внутренняя валидность
- ✓ внешняя валидность
- ✓ надежность

Действия для соблюдения критериев оценки (составлено по: Yin K.R., 2009) (1)

| Критерии оценки | Действия в рамках кейс-метода | Этапы, в которых необходимо производить данные действия |
|---------------------------|--|--|
| Конструктивная валидность | <p>³⁵₁₇ использовать несколько источников информации;</p> <p>³⁵₁₇ создать логическую цепочку изложения полученной информации;</p> <p>³⁵₁₇ обладать ответами ключевых респондентов</p> | <p>³⁵₁₇ сбор информации</p> <p>³⁵₁₇ сбор информации</p> <p>³⁵₁₇ формирование кейса</p> |
| Внутренняя валидность | <p>³⁵₁₇ сопоставить с образцом;</p> <p>³⁵₁₇ сформулировать объяснительную базу;</p> <p>³⁵₁₇ рассмотреть альтернативную интерпретацию;</p> <p>³⁵₁₇ использовать логические модели</p> | анализ данных |

Действия для соблюдения критериев оценки (составлено по: Yin K.R., 2009) (2)

| Критерии оценки | Действия в рамках кейс-метода | Этапы, в которых необходимо производить данные действия |
|-----------------------|---|--|
| Внешняя валидность | ³⁵ ₁₇ использовать теорию в одиночном кейсе; ³⁵ ₁₇ использовать одинаковую логику исследования в составных (множественных кейсах) | дизайн исследования |
| Надежность | ³⁵ ₁₇ использовать протокол; ³⁵ ₁₇ расширять базу данных исследования | сбор данных |

Stake R., 2005

Инструментальный

Одиночный

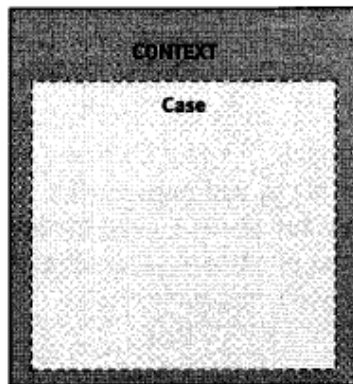
Составной
(множественный)

Yin K.R., 2009

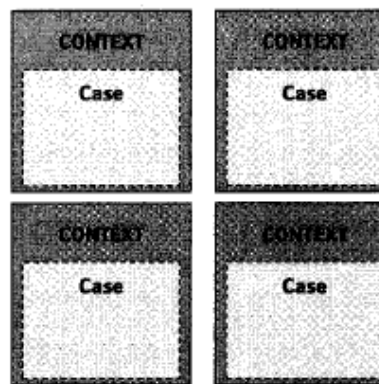
Одиночный, поделенный на части

Составной, поделенный на части

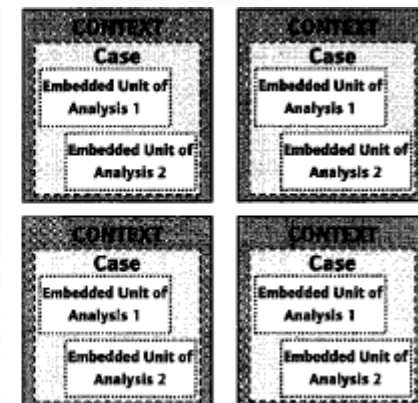
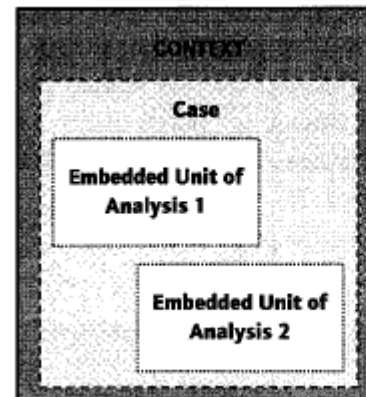
single-case designs



multiple-case designs



embedded
(multiple units of analysis)



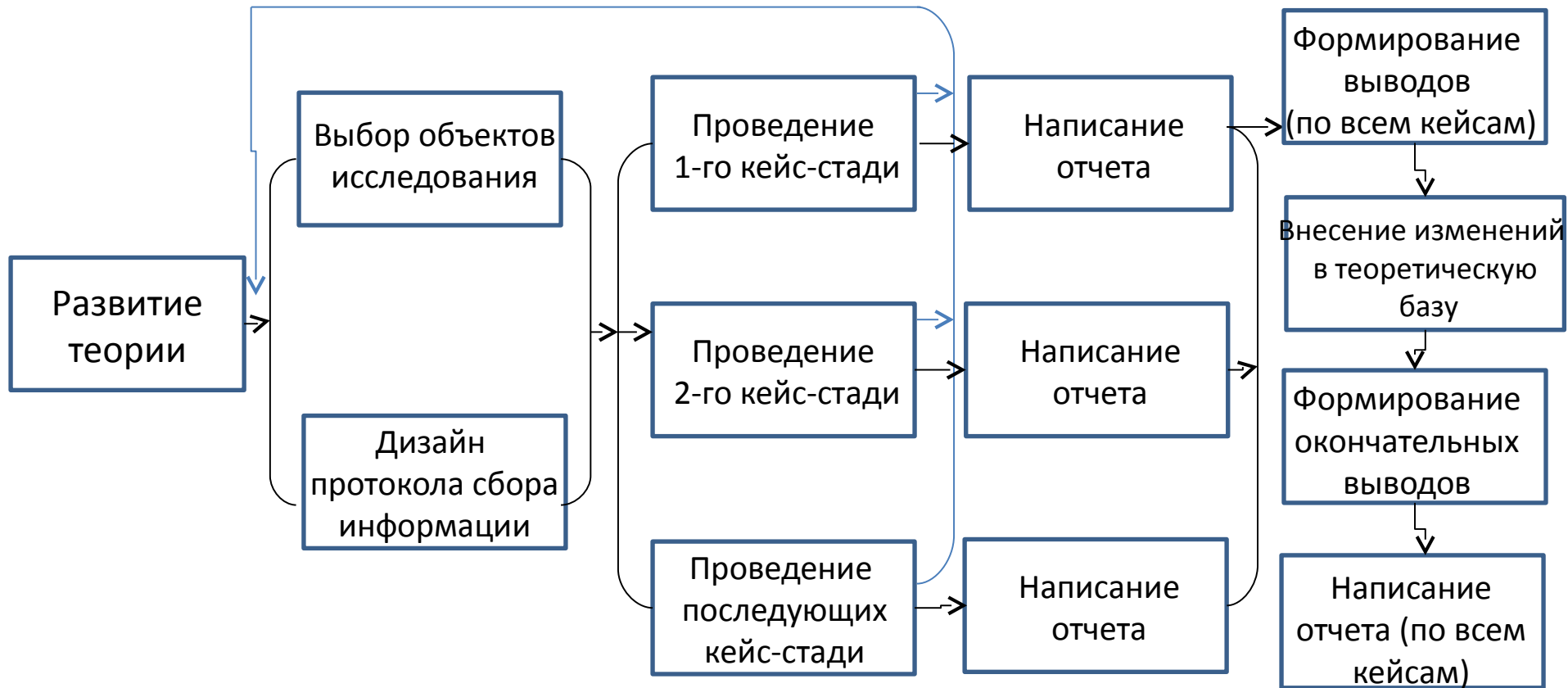
holistic
(single-unit of analysis)

Составные (множественные кейсы)

Дизайн исследования

Сбор и анализ данных

Анализ и формирование выводов





Выводы

- Кейс-стади – это тип исследования, направленный на изучение особенности и сложности одного конкретного случая.
- Исследования кейс-стади могут быть связаны как с генерированием теории, так и с ее проверкой.



НАЦИОНАЛЬНЫЙ ИССЛЕДОВАТЕЛЬСКИЙ
УНИВЕРСИТЕТ

Спасибо
за внимание!